

HP Officejet Pro 8610/8620/8630



Get started

1. Set up the printer.

Follow the instructions in the setup poster provided and on the printer control panel.

2. Install the HP printer software.


Go to the URL indicated on the control panel, and then follow the instructions on the web.

The latest printer software is also available from www.hp.com/support.

An HP printer software CD is also provided. For Windows users, if the installation program does not automatically start when you insert the CD into your computer, double-click **Setup.exe**.

 You can use this printer to print documents and photos on your mobile device (such as a smartphone or tablet). For more information, visit the HP Mobile Printing website (www.hp.com/go/mobileprinting).

Learn more

Electronic Help: Install the electronic Help by selecting it from the recommended software during software installation. The Help file provides information about product features, printing, troubleshooting, and support; as well as notices, environmental, and regulatory information, including the European Union Regulatory Notice and compliance statements. 

Windows® 8.1	Click the down arrow in lower left corner of the Start screen, select the printer name, click Help , and then select Search HP Help .
Windows® 8	Right-click an empty area on the Start screen, click All Apps on the app bar, select the printer name, and then select Help , and then select Search HP Help .
Windows® 7 Windows Vista® Windows XP®	Click Start , select Programs or All Programs , select HP , and then select the printer name.
OS X Mavericks OS X Mountain Lion OS X Lion	From the Finder, choose Help Center from the Help menu. Click Help for all your apps , or click and hold the Home button, and then click the Help for your printer.
OS X v10.6	From the Finder, choose Mac Help from the Help menu. In the Help Viewer, click and hold the Home button, and then choose the Help for your device.

Readme: The Readme file contains information on system requirements and updated information about setting up and using the printer. Insert the HP printer software CD into your computer, and then double-click **ReadMe.chm (Windows)** or open the Read Me folder (**OS X**).

On the web: Additional help and information: www.hp.com/go/support. Printer registration: www.register.hp.com. Declaration of Conformity: www.hp.eu/certificates.

Scan to find out more

Standard data rates may apply. Might not be available in all languages.

HP Officejet Pro 8610



www.hp.com/mobile/OJP8610

HP Officejet Pro 8620



www.hp.com/mobile/OJP8620

HP Officejet Pro 8630



www.hp.com/mobile/OJP8630



A7F64-90016

EN ES FR PT

The information contained herein is subject to change without notice.

Printed in China

Imprimé en Chine

Impreso en China

Impresso na China

中国印刷

중국에서 인쇄

© 2014 Hewlett-Packard Development Company, L.P.

Wireless

By following the instructions on the printer control panel and installing the HP printer software, you should have successfully connected the printer to the wireless network.



With HP wireless direct, you can print wirelessly from a computer, smartphone, tablet, or other wireless-capable device—without connecting to an existing wireless network. For more information, see the electronic help (see “Learn more” on page 1).

Solve wireless problems

1 Make sure the wireless (802.11) light is turned on

If the blue light on the printer control panel is not lit, wireless might be turned off. To turn on wireless, touch and slide your finger across the screen, touch **Setup**, touch **Network Setup**, touch **Wireless Settings**, and then touch **On** in the **Wireless** field.

If the blue wireless light is blinking, it means the printer is not connected to a network. Use the Wireless Setup Wizard available from the printer control panel to make a wireless connection. On the Home screen, touch and slide your finger across the screen, touch **Setup**, touch **Network Setup**, touch **Wireless Settings**, touch **Wireless Setup Wizard**, and then follow the on-screen instructions.

2 Make sure the computer is connected to the wireless network

Make sure your computer is connected to your wireless network. If you cannot connect the computer to the network, contact the person who set up your network or the router manufacturer; there might be a hardware issue with the router or computer.

3 Run the wireless test

To check that the wireless connection is working properly, print the wireless test report.

1. Make sure the printer is turned on and paper is loaded in the tray.
2. On the Home screen, touch and slide your finger across the screen, touch **Setup**, and then touch **Network Setup**.
3. Touch **Print Reports**.
4. Touch **Wireless Test Report**.

If the test fails, review the report for information on how to fix the problem and run the test again.

If the wireless signal is weak, try moving the printer closer to the wireless router.

4 Restart components of the wireless network

Turn off the router and the printer, and then turn them back on in this order: router first and then printer. Sometimes, turning off devices and then turning them back on helps resolve network communication issues. If you still cannot connect, turn off the router, the printer, and the computer, and then turn them back on in this order: router first, then printer, and then computer.

If the wireless connection cannot be made, the printer can also be connected to the network using an Ethernet cable.



If you still have problems, visit the HP Wireless Printing Center (www.hp.com/go/wirelessprinting). This website contains the most complete, up-to-date information about wireless printing, as well as information to help you prepare your wireless network; solve problems when connecting the printer to the wireless network; and resolve security software issues.


If you are using a computer running Windows, you can use the Print and Scan Doctor tool, which can help solve many problems you might have with the printer. To download this tool, visit www.hp.com/go/tools.

Acknowledgements

Microsoft, Windows, Windows XP, Windows Vista, Windows 7, Windows 8, and Windows 8.1 are U.S. registered trademarks of Microsoft Corporation.

Web Services


HP ePrint

With HP ePrint, you can safely and easily print documents or photos from your computer or mobile device (such as a smartphone or tablet)—no extra printer software required! To print using HP ePrint, attach the documents or photos to an email message, and then send the email message to the email address assigned to your printer when you signed up. The printer prints both the email message and the attachments. To get started with HP ePrint, touch  (HP ePrint) on the Home screen, enable Web Services when prompted, and then follow the on-screen instructions.

 In order to use HP ePrint, the printer must be connected to a network that provides an Internet connection.

 To learn how to use and manage Web Services, visit HP Connected (www.hpconnected.com).

Print apps


With your web-connected printer, you can print from the web—without a computer. Just touch  (print apps) on the Home screen to print calendars, notebook and graph paper, puzzles, cards, crafts, and more!

Ink cartridge information

Setup cartridges: During setup, when you are prompted to install ink cartridges, make sure you use the cartridges provided with the printer, labeled 'SETUP' or 'SETUP CARTRIDGE'.

Ink usage: Ink from ink cartridges is used in the printing process in a number of different ways, including in the initialization process, which prepares the printer and ink cartridges for printing, and in printhead servicing, which keeps print nozzles clear and ink flowing smoothly. In addition, some residual ink is left in the cartridge after it is used. For more information, visit www.hp.com/go/inkusage.

Anonymous usage information storage: HP cartridges used with this printer contain a memory chip that assists in the operation of the printer and stores a limited set of anonymous information about the usage of the printer. This information might be used to improve future HP printers.

 For more information and instructions for turning off this usage information collection, see the electronic help. (see "Learn more" on page 1.)

Safety information

Always follow basic safety precautions when using this printer to reduce the risk of injury from fire or electric shock.

1. Read and understand all instructions in the documentation that comes with the printer.
2. Observe all warnings and instructions marked on the printer.
3. Unplug this printer from wall outlets before cleaning.
4. Do not install or use this printer near water, or when you are wet.
5. Install the printer securely on a stable surface.
6. Install the printer in a protected location where no one can step on or trip over the line cord, and the line cord cannot be damaged.
7. If the printer does not operate normally, see the electronic help (which is available on your computer after you install the software).
8. There are no user-serviceable parts inside. Refer servicing to qualified service personnel.
9. Use only with the power cord and power adapter (if provided) supplied by HP.

Set up fax

1 For users in Europe

If you are in one of these countries/regions, visit www.hp.com/uk/faxconfig for information about setting up fax; otherwise, follow the instructions in the rest of this guide.

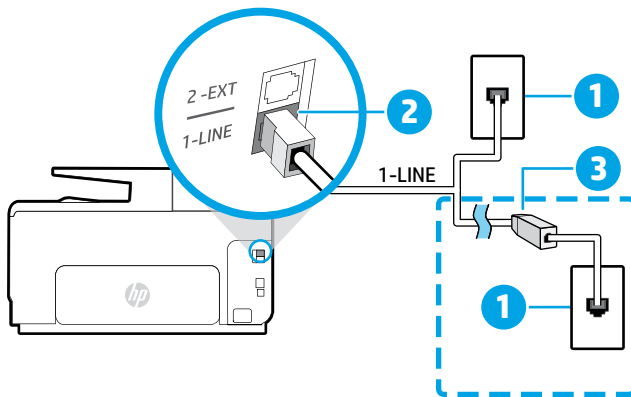
Austria	Finland	Ireland	Netherlands	Sweden
Belgium	France	Italy	Portugal	Switzerland
Denmark	Germany	Norway	Spain	United Kingdom

2 Connect the phone line

Using the phone line for fax only

If a phone cord is provided with the printer, HP recommends that you use this phone cord. If the phone cord is not long enough, use a coupler and another phone cord to extend.

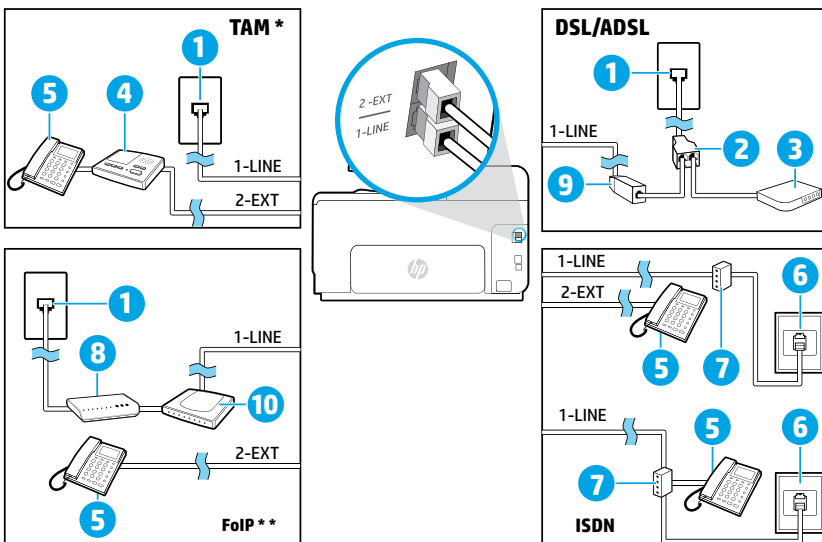
1. Connect one end of the phone cord to the phone wall jack.
2. Connect the other end to the port labeled **1-LINE** on the back of the printer.
DO NOT insert the phone cord into the port labeled **2-EXT**.
3. If you have subscribed to a DSL/ADSL service, connect a DSL/ADSL filter between the printer port labeled **1-LINE** and the phone wall jack.



- 1 Phone wall jack
- Port labeled **1-LINE** on the back of the printer
- DO NOT insert the phone cord into the port labeled 2-EXT.
- DSL/ADSL filter (provided by the telephone company or service provider)

3 Connect additional devices

If you have other devices to connect, connect them as shown in the diagram below:



- 1 Phone wall jack
- Parallel splitter
- DSL/ADSL modem
- Telephone answering machine
- Telephone
- ISDN wall jack
- Terminal adapter or ISDN router
- Broadband modem
- DSL/ADSL filter
- Analog telephone adaptor

* TAM: Telephone answering machine
** FoIP: Fax over Internet Protocol

4 Test Fax Setup

The fax test does the following:

- Tests the fax hardware
- Verifies the correct type of phone cord is connected to the printer
- Checks that the phone cord is plugged into the correct port
- Checks for a dial tone
- Checks for an active phone line
- Tests the status of your phone line connection

To run the fax test:

1. On the Home screen, touch and slide your finger across the screen, and then touch **Setup**.
2. Touch **Fax Setup**.
3. Touch **Fax Tools** and then touch **Run Fax Test**. If the test fails, review the report for information on how to fix the problem, make the suggested changes, and run the test again.

Use reports and logs

Print a report

Fax reports provide useful system information about the printer.

1. On the Home screen, touch and slide your finger across the screen, and then touch **Setup**.
2. Touch **Fax Setup**, and then touch **Fax Reports**.
3. Select the fax report you want to print, and then touch **OK**.

If you need printed confirmation that your faxes were successfully sent, touch **Advanced Fax Setup**, touch **Fax Confirmation**, and then select the desired option.

To include an image on the first page of a fax on the confirmation page, select **On (Fax Send)** or **On (Send and Receive)**.


Clear the fax log

Clearing the fax log also deletes all faxes stored in memory.

1. On the Home screen, touch and slide your finger across the screen, and then touch **Setup**.
2. Touch **Fax Setup**, and then touch **Fax Tools**.
3. Touch **Clear Fax log**.

How do I set up HP printers in digital phone environments?

HP printers are designed specifically for use with traditional analog phone services. If you are in a digital phone environment (such as DSL/ADSL, PBX, ISDN, or FoIP), you might need to use digital-to-analog filters or converters when setting up the printer for faxing.

 The printer might not be compatible with all digital service lines or providers in all digital environments or with all digital-to-analog converters. Contact your phone company to determine which setup options are best for you.

If you are setting up ring pattern detection in a PBX phone system that has different ring patterns for internal and external calls, make sure you dial the fax number of your printer using an external number when recording the ring pattern.

Use Fax

Send a standard fax

1. Load your document print-side down on the scanner glass or print-side up in the document feeder.
2. On the Home screen, touch **Fax**.
3. Enter the fax number using the keypad or by selecting a speed dial.
4. To add a pause in the fax number, touch * repeatedly, until a dash (-) appears on the display.
5. Touch **Black** or **Color**.
6. If the recipient reports problems with the quality of the fax you sent, try changing the resolution or contrast of your fax.

Send a fax using an extension phone

1. Dial the number by using the keypad on the extension phone.
DO NOT use the keypad on the printer control panel when sending a fax using this method.
2. If the recipient answers the phone, you can engage in a conversation before sending the fax.
If a fax machine answers the call, you will hear fax tones from the receiving fax machine.
3. Load your document print-side down on the scanner glass or print-side up in the document feeder.
4. On the Home screen, touch **Fax**.
5. When you are ready to send the fax, touch **Black** or **Color**.
6. If prompted, select **Send Fax**.

If you were on the phone with the recipient, ask the recipient to start receiving the fax when they hear fax tones on the fax machine. When the printer begins faxing, you can hang up the phone or remain on the line. You might not hear fax tones during fax transmission.

- i** For more information about other ways you can send faxes, such as scheduling a fax to be sent later or sending faxes from a computer, see the electronic help (see “Learn more” on page 1).

Reprint received faxes from memory

If Backup Fax Reception is turned on, incoming faxes will be stored in memory even when the printer has an error condition.

All faxes stored in memory might be deleted from memory when the printer is turned off.

1. Make sure paper is loaded in the printer.
2. On the Home screen, touch and slide your finger across the screen, and then touch **Setup**.
3. Touch **Fax Setup**, touch **Fax Tools**, and then touch **Reprint Faxes in Memory**.

The faxes are printed in the reverse order from when they were received, with the most recently received fax printed first, and so on.

Receive a fax automatically

By default, the printer automatically answers incoming calls and receives faxes, after the number of rings specified in the Rings to Answer setting.

If an answering machine is connected to the printer, the Rings to Answer setting for the printer must be set to a higher number than the answering machine.

To receive faxes manually, turn off Auto Answer from the printer control panel.

To change Auto Answer settings:


1. Make sure the printer is turned on and paper is loaded.
2. On the Home screen, touch and slide your finger across the screen, and then touch **Setup**.
3. Touch **Fax Setup**, and then touch **Basic Fax Setup**.
4. Touch **Auto Answer**, and then select **On** or **Off**.

If you have subscribed to a voicemail service on the same phone line that you will use for faxing, you cannot receive faxes automatically. You must respond in person to incoming fax calls. (If you want to receive faxes automatically, contact your phone company to subscribe to a distinctive ring service or to obtain a separate phone line for faxing.)

Receive a fax manually

If you are on the phone with another person, you can receive faxes manually without hanging up the phone.

1. Make sure the printer is turned on and paper is loaded.
2. Remove any originals from the document feeder tray.

-  Set Rings to Answer to a higher number to allow you time to answer the incoming call before the printer does. Or turn off Auto Answer so that the printer does not automatically answer incoming calls.

3. Ask the sender to start sending the fax.
4. When you hear fax tones, touch **Fax**, and then select the option to start receiving fax.

When the printer begins to receive the fax, you can hang up the phone or remain on the line. You might not hear fax tones during fax transmission.

- i** For more information about fax features, such as blocking junk faxes or forwarding faxes, see the electronic help (see “Learn more” on page 1).

Solve fax problems

If you still have problems using fax after successfully completing the fax test on page 5, follow the steps below:

Cannot send but can receive faxes

To check that the wireless connection is working properly, print the wireless test report.


1. Perform a copy or scan to ensure that the printer is working properly.
2. Check the physical fax connections.
3. Check if other fax devices can send to the same phone number. The receiving fax device might have blocked your phone number, or it might be having technical problems.
4. If the problem persists, print the Fax Error Report and Fax Log (and if available, the caller ID report and junk fax report), and then contact HP for further help.

Cannot receive but can send faxes

1. Check the fax settings on the printer.
2. Check the physical fax connections.
3. Check if other devices connected to the same phone line can receive faxes. The phone line might be faulty or the sending fax device might be having problems sending faxes. You might also want to check if you have blocked the sender's phone number.
4. Check the problem with the sender. If the problem persists, print the Fax Error Report and Fax Log (and if available, the caller ID report and junk fax report), and then contact HP for further help.

Cannot send and receive faxes

1. Perform a copy or scan to ensure that the printer is working properly.
2. Check the physical fax connections.
3. Check the fax settings on the printer.
4. Check if other devices connected to this phone line can send or receive faxes. There might be a problem with the phone line.
5. Reset the printer by turning off the printer and, if possible, the main switch of the power supply. Wait for a few seconds before turning on the power again. Try to send or receive a fax on the printer.
6. If the problem persists, print the Fax Error Report and Fax Log (and if available, the caller ID report and junk fax report), and then contact HP for further help.

 If you have subscribed to a voicemail service on the same phone line used for faxing, you will have to receive faxes manually.

Check the printer fax settings

- The Auto Answer feature is turned on for the printer to receive fax automatically.
- If you have subscribed to a voicemail service from the phone company or service provider, ensure that the Rings to Answer on the printer is set to be more than that of the telephone answering machine. The printer will monitor the line and decide if an incoming call is a normal phone call or fax call. If it is a fax call, the printer will start a fax connection automatically. Otherwise, you might have to receive the fax manually by touching **Fax**.
- If multiple phone numbers are assigned to the same physical phone line and the line is shared by multiple devices, ensure that the printer is set to the correct distinctive ring setting for receiving faxes.

Check the physical fax connections

- Connect the phone cable from the port labeled **1-LINE** on the back of the printer to the phone wall jack and connect a phone cable from the port labeled **2-EXT** on the back of the printer to an extension phone. From the extension phone, call the phone number that failed to receive the faxes.



If you were trying to fax to an external number, be sure to include any required access code or numbers prior to entering the number. You might also need to add a pause in the number to prevent the printer from dialing too fast; to add a pause, touch * repeatedly until a dash (-) appears on the display.

- If you cannot make any outgoing calls because no dial tone is detected or the line is noisy, try using another phone cable in place of the one connected to the 1-LINE phone port, or move the printer to another location that has a separate phone line (if possible) and see if there are similar problems.
- If you are in a digital phone environment (such as FoIP, fax over VoIP), reduce the fax speed and turn off the Error Code Modulation (ECM) from the printer control panel. If needed, contact your phone company to find out if there are problems with the phone line or to learn more about the capabilities of the phone network.

Hewlett-Packard limited warranty statement

HP product	Duration of limited warranty
Software Media	90 days
Printer	1 year
Print or Ink cartridges	Until the HP ink is depleted or the "end of warranty" date printed on the cartridge has been reached, whichever occurs first. This warranty does not cover HP ink products that have been refilled, remanufactured, refurbished, misused, or tampered with.
Printheads (only applies to products with customer replaceable printheads)	1 year
Accessories	1 year unless otherwise stated

A. Extent of limited warranty

- Hewlett-Packard (HP) warrants to the end-user customer that the HP products specified above will be free from defects in materials and workmanship for the duration specified above, which duration begins on the date of purchase by the customer.
- For software products, HP's limited warranty applies only to a failure to execute programming instructions. HP does not warrant that the operation of any product will be interrupted or error free.
- HP's limited warranty covers only those defects that arise as a result of normal use of the product, and does not cover any other problems, including those that arise as a result of:
 - Improper maintenance or modification;
 - Software, media, parts, or supplies not provided or supported by HP;
 - Operation outside the product's specifications;
 - Unauthorized modification or misuse.
- For HP printer products, the use of a non-HP cartridge or a refilled cartridge does not affect either the warranty to the customer or any HP support contract with the customer. However, if printer failure or damage is attributable to the use of a non-HP or refilled cartridge or an expired ink cartridge, HP will charge its standard time and materials charges to service the printer for the particular failure or damage.
- If HP receives, during the applicable warranty period, notice of a defect in any product which is covered by HP's warranty, HP shall either repair or replace the product, at HP's option.
- If HP is unable to repair or replace, as applicable, a defective product which is covered by HP's warranty, HP shall, within a reasonable time after being notified of the defect, refund the purchase price for the product.
- HP shall have no obligation to repair, replace, or refund until the customer returns the defective product to HP.
- Any replacement product may be either new or like-new, provided that it has functionality at least equal to that of the product being replaced.
- HP products may contain remanufactured parts, components, or materials equivalent to new in performance.
- HP's Limited Warranty Statement is valid in any country where the covered HP product is distributed by HP. Contracts for additional warranty services, such as on-site service, may be available from any authorized HP service facility in countries where the product is distributed by HP or by an authorized importer.

B. Limitations of warranty

TO THE EXTENT ALLOWED BY LOCAL LAW, NEITHER HP NOR ITS THIRD PARTY SUPPLIERS MAKES ANY OTHER WARRANTY OR CONDITION OF ANY KIND, WHETHER EXPRESS OR IMPLIED WARRANTIES OR CONDITIONS OF MERCHANTABILITY, SATISFACTORY QUALITY, AND FITNESS FOR A PARTICULAR PURPOSE.

C. Limitations of liability

- To the extent allowed by local law, the remedies provided in this Warranty Statement are the customer's sole and exclusive remedies.
- TO THE EXTENT ALLOWED BY LOCAL LAW, EXCEPT FOR THE OBLIGATIONS SPECIFICALLY SET FORTH IN THIS WARRANTY STATEMENT, IN NO EVENT SHALL HP OR ITS THIRD PARTY SUPPLIERS BE LIABLE FOR DIRECT, INDIRECT, SPECIAL, INCIDENTAL, OR CONSEQUENTIAL DAMAGES, WHETHER BASED ON CONTRACT, TORT, OR ANY OTHER LEGAL THEORY AND WHETHER ADVISED OF THE POSSIBILITY OF SUCH DAMAGES.

D. Local law

- This Warranty Statement gives the customer specific legal rights. The customer may also have other rights which vary from state to state in the United States, from province to province in Canada, and from country to country elsewhere in the world.
- To the extent that this Warranty Statement is inconsistent with local law, this Warranty Statement shall be deemed modified to be consistent with such local law. Under such local law, certain disclaimers and limitations of this Warranty Statement may not apply to the customer. For example, some states in the United States, as well as some governments outside the United States (including provinces in Canada), may:
 - Preclude the disclaimers and limitations in this Warranty Statement from limiting the statutory rights of a consumer (e.g., the United Kingdom);
 - Otherwise restrict the ability of a manufacturer to enforce such disclaimers or limitations; or
 - Grant the customer additional warranty rights, specify the duration of implied warranties which the manufacturer cannot disclaim, or allow limitations on the duration of implied warranties.
- THE TERMS IN THIS WARRANTY STATEMENT, EXCEPT TO THE EXTENT LAWFULLY PERMITTED, DO NOT EXCLUDE, RESTRICT, OR MODIFY, AND ARE IN ADDITION TO, THE MANDATORY STATUTORY RIGHTS APPLICABLE TO THE SALE OF THE HP PRODUCTS TO SUCH CUSTOMERS.

HP Limited Warranty

The name and address of the HP entity responsible for the performance of the HP Limited Warranty in your country is as follows:

United Kingdom: Hewlett-Packard Ltd Cain Road Bracknell GB-Berks RG12 1HN

Eire: Hewlett-Packard Ireland Limited, 63-74 Sir John Rogerson's Quay, Dublin 2

Malta: Hewlett-Packard International Trade B.V. Malta Branch, 48, Amery Street, Sliema SLM 1701, MALTA

You may have additional statutory rights against the seller based on your purchase agreement. Those rights are not in any way affected by this HP Limited Warranty.

HP Officejet Pro 8610/8620/8630



Lea Esto

Empezar

1. Instale la impresora.

Siga las instrucciones del póster de instalación y del panel de control de la impresora.

2. Instale el software de la impresora HP.

Vaya a la URL indicada en el panel de control y siga las instrucciones de la web.

El software de la impresora más reciente también está disponible en www.hp.com/support.

También se facilita en el CD de software de la impresora HP. Para usuarios de Windows, si el programa de instalación no se inicia automáticamente al insertar el CD en el equipo, haga doble clic en **Setup.exe**.



Puede utilizar esta impresora para imprimir documentos y fotos de su dispositivo móvil (como un teléfono inteligente o una tableta). Para más información, visite el sitio web de Impresión móvil HP (www.hp.com/go/mobileprinting).

Más información

Ayuda electrónica: Instale la Ayuda electrónica seleccionándola en el software recomendado durante la instalación del software. El archivo de ayuda proporciona información sobre las características del producto, la impresión, la solución de problemas y asistencia; así como notificaciones, información medioambiental y normativa, incluidos el Aviso normativo de la Unión Europea y declaraciones de cumplimiento.

Windows® 8.1	Haga clic en la flecha hacia abajo en la esquina inferior izquierda de la pantalla Inicio, seleccione el nombre de la impresora, haga clic en Ayuda y seleccione Buscar ayuda de HP .
Windows® 8	Haga clic con el botón secundario en un área vacía de la pantalla Inicio, haga clic en Todas las aplicaciones en la barra de aplicaciones. seleccione el nombre de la impresora y seleccione Ayuda y haga clic en Buscar ayuda de HP .
Windows® 7 Windows Vista® Windows XP®	Haga clic en Inicio , seleccione Programas o Todos los programas , seleccione HP y, a continuación, seleccione el nombre de la impresora.
OS X Mavericks OS X Mountain Lion OS X Lion	En el Finder, elija Centro de Ayuda en el menú Ayuda . Haga clic en Ayuda para todas las aplicaciones o haga clic sin soltar en el botón Inicio y haga clic en la Ayuda de su impresora.
OS X v10.6	En el Finder, elija Ayuda de Mac en el menú Ayuda . En el Visor de la ayuda, haga clic y mantenga pulsado el botón Inicio, y elija la Ayuda para su dispositivo.

Léame: Este archivo Léame contiene información sobre requisitos del sistema e información actualizada sobre la configuración y el uso de la impresora. Inserte en su equipo el CD de software de la impresora HP y haga doble clic en **ReadMe.chm (Windows)** o abra la carpeta Léame (**OS X**).

En la Web: Información y ayuda adicionales: www.hp.com/support. Registro de la impresora: www.register.hp.com. Declaración de conformidad: www.hp.eu/certificates.

Escanee para descubrir más

Puede que tenga que pagar las tarifas estándares para datos. Puede que no esté disponible en todos los idiomas.

HP Officejet Pro 8610



www.hp.com/mobile/OJP8610

HP Officejet Pro 8620



www.hp.com/mobile/OJP8620

HP Officejet Pro 8630



www.hp.com/mobile/OJP8630

Inalámbrico

Si sigue las instrucciones del panel de control de la impresora y de instalación del software de la impresora HP, habrá conectado correctamente la impresora a la red inalámbrica.



Con la conexión inalámbrica de HP, puede imprimir de forma inalámbrica desde un equipo, teléfono inteligente, tableta u otro dispositivo habilitado para conexiones inalámbricas sin tener que conectarse a una red inalámbrica existente. Para más información, consulte la ayuda electrónica (consulte “Más información” en la página 9).

Solución de problemas de comunicación inalámbrica

1 Compruebe que el indicador de conexión inalámbrica (802.11) esté encendido

Si la luz azul del panel de control de la impresora no se enciende, puede que la conexión inalámbrica esté desconectada. Para activar la conexión inalámbrica, toque y deslice el dedo por la pantalla, toque **Configuración**, toque **Configuración de red**, toque **Configuración inalámbrica** y, a continuación, toque **Activar** en el campo **Inalámbrica**.

Si la luz inalámbrica azul parpadea, la impresora no está conectada a una red. Utilice el Asistente de configuración inalámbrica que está disponible en el panel de control de la impresora para establecer una conexión inalámbrica. En la pantalla Inicio, toque y deslice el dedo por la pantalla, toque **Configuración**, toque **Configuración de red**, toque **Configuración inalámbrica**, toque **Asistente de configuración inalámbrica** y, a continuación, siga las instrucciones en pantalla.

2 Asegúrese de que el equipo esté conectado a la red inalámbrica

Asegúrese de que el equipo esté conectado a la red inalámbrica. Si no puede conectar el equipo a la red, comuníquese con la persona que configuró la red o con el fabricante del enrutador; puede que exista un problema de hardware en el enrutador o en el equipo.

3 Realice la prueba de conexión inalámbrica

Para comprobar que la conexión inalámbrica funciona correctamente, imprima el informe de la prueba inalámbrica.

1. Asegúrese de que la impresora esté encendida y de que haya papel en la bandeja.
2. En la pantalla Inicio, toque y deslice el dedo por la pantalla, toque **Configuración** y luego toque **Configuración de red**.
3. Toque **Imprimir informes**.
4. Toque **Informe de prueba inalámbrica**.

Si se produce algún fallo en la prueba, lea el informe para saber cómo corregir el problema y vuelva a realizar la prueba.

Si la señal de red inalámbrica es débil, intente acercar la impresora al enrutador inalámbrico.

4 Reinicie los componentes de la red inalámbrica

Apague el enrutador y la impresora y, a continuación, vuelva a encenderlos en el siguiente orden: primero el enrutador y después la impresora. Algunas veces, si apaga y vuelve a encender los dispositivos, se resuelven problemas de comunicación de red. Si aún no puede conectarse, apague el enrutador, la impresora y el equipo, y vuelva a encenderlos en este orden: primero el enrutador, luego la impresora y, a continuación, el equipo.

Si no logra establecer la conexión inalámbrica, también puede conectar la impresora a la red con un cable Ethernet.



Si los problemas persisten, visite el Centro de impresión inalámbrica HP (www.hp.com/go/wirelessprinting).

Esta página web contiene la información actual más completa sobre la impresión inalámbrica, así como información para ayudarle a preparar su red inalámbrica; solucione problemas cuando conecte la impresora a la red inalámbrica; y resuelva los problemas de software de seguridad.


Si está utilizando un equipo que ejecuta Windows, puede utilizar la herramienta Print and Scan Doctor, que ayuda a resolver muchos problemas que pueda tener con la impresora. Para descargar esta herramienta, visite www.hp.com/go/tools.

Marcas registradas


Microsoft, Windows, Windows XP, Windows Vista, Windows 7, Windows 8 y Windows 8.1 son marcas comerciales registradas en EE. UU. de Microsoft Corporation.

Servicios de Web


HP ePrint

Con HP ePrint podrá imprimir documentos o fotos de forma fácil y segura desde su equipo o dispositivo móvil (como un teléfono inteligente o tableta) sin utilizar un software de impresión extra. Para imprimir con HP ePrint, adjunte los documentos o las fotos a un mensaje de correo electrónico y envíelo a la dirección de correo electrónico que se asignó a la impresora cuando se registró. Esta imprimirá el mensaje y los documentos adjuntos. Para comenzar con HP ePrint, toque  (HP ePrint) en la pantalla Inicio, active los Servicios Web cuando se solicite y, a continuación, siga las instrucciones en pantalla.

 Para usar HP ePrint, la impresora debe estar conectada a una red de Internet.

 Para aprender a usar y gestionar los Servicios Web, visite HP Connected (www.hpconnected.com).

Aplicaciones de impresión


Con la impresora conectada a Internet, puede imprimir desde Internet sin necesidad de un ordenador. Simplemente toque  (Aplicaciones de impresión) en la pantalla Inicio para imprimir calendarios, cuadernos y papel cuadriculado, puzles, tarjetas, manualidades y más.

Información sobre cartuchos de tinta

Instalación de los cartuchos: durante la instalación, cuando se le solicite que instale los cartuchos de tinta, asegúrese de que usa los cartuchos suministrados con la impresora, con la etiqueta 'SETUP' o 'SETUP CARTRIDGE' (instalación o cartucho de instalación).

Uso de la tinta: la tinta de los cartuchos se utiliza en el proceso de impresión de varias maneras, entre ellas el proceso de inicio, que prepara la impresora y los cartuchos de tinta para la impresión, y el mantenimiento de los cabezales para mantener los inyectores de tinta limpios y el flujo de tinta correcto. Además, siempre queda tinta residual en el cartucho tras su utilización. Para obtener más información, visite www.hp.com/go/inkusage.

Almacenamiento de información de uso anónimo: los cartuchos HP utilizados con esta impresora contienen un chip de memoria que ayuda en la operación de la impresora y almacena un conjunto limitado de información anónima sobre el uso de la impresora. Esta información puede ser utilizada para introducir mejoras en futuras impresoras HP.

 Para obtener más información e instrucciones para desactivar la recopilación de información de uso, consulte la ayuda electrónica. (Consulte "Más información" en la página 9.)

Información de seguridad

Tome las precauciones básicas de seguridad siempre que vaya a usar esta impresora para reducir el riesgo de daños por fuego o descarga eléctrica.

1. Lea y comprenda todas las instrucciones de la documentación suministrada con la impresora.
2. Tenga presente todos los avisos y las instrucciones indicadas en la impresora.
3. Antes de limpiarla, desenchufe la impresora de la toma de corriente de la pared.
4. No instale ni utilice esta impresora si está mojada o cerca de agua.
5. Instale la impresora de manera segura sobre una superficie estable.
6. Instale la impresora en un lugar protegido donde nadie pueda pisar el cable de alimentación eléctrica ni tropezar con él, y donde dicho cable no sufra daños.
7. Si la impresora no funciona con normalidad, consulte la ayuda electrónica (que está disponible en su equipo después de instalar el software).
8. En el interior no hay piezas que el usuario pueda reparar. Las tareas de reparación se deben encomendar al personal de servicio cualificado.
9. Utilizar solo con el cable y el adaptador de alimentación (si se facilitan) suministrados por HP.

Configuración del fax

1 Para usuarios de Europa

Si se encuentra en alguno de estos países o regiones, visite www.hp.com/uk/faxconfig para obtener información sobre la configuración de fax; de lo contrario, siga las instrucciones del resto de esta guía.

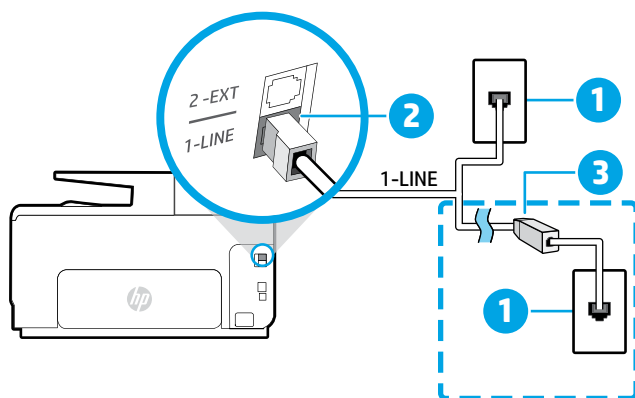
Austria	Finlandia	Irlanda	Países Bajos	Suecia
Bélgica	Francia	Italia	Portugal	Suiza
Dinamarca	Alemania	Noruega	España	Reino Unido

2 Conecte la línea telefónica

Utilice la línea telefónica individual para el fax

Si un cable de teléfono se incluye con la impresora, HP recomienda que utilice este cable de teléfono. Si el cable telefónico es demasiado corto, utilice un acoplador y otro cable de teléfono para alargarlo.

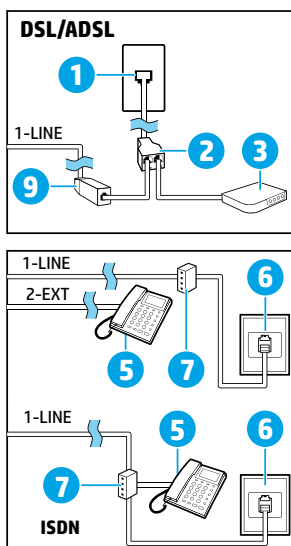
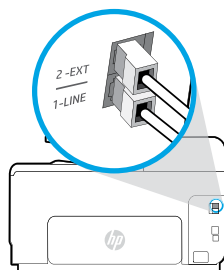
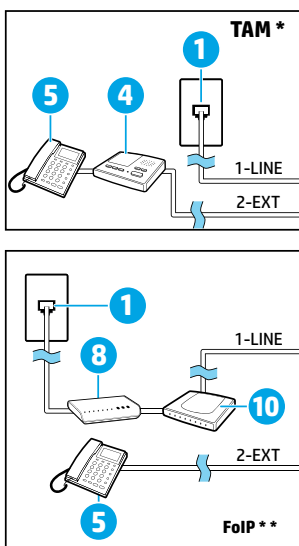
1. Conecte un extremo del cable telefónico a la toma de teléfono de la pared.
2. Conecte el otro extremo al puerto con la etiqueta **1-LINE** en la parte posterior de la impresora.
No inserte en el puerto con la etiqueta **2-EXT**.
3. Si está suscrito a un servicio DSL/ADSL, conecte un filtro de DSL/ADSL entre el puerto de la impresora que tiene la etiqueta **1-LINE** y la toma de teléfono de la pared.



- 1 Toma telefónica de la pared
- 2 Puerto con la etiqueta **1-LINE** en la parte posterior de la impresora
NO inserte en el puerto con la etiqueta 2-EXT.
- 3 Filtro DSL/ADSL (facilitado por la compañía telefónica o el proveedor de servicios)

3 Conecte los dispositivos adicionales

Si tiene que conectar otros dispositivos, hágalo como se muestra en el siguiente diagrama:



- 1 Toma telefónica de la pared
- 2 Bifurcador paralelo
- 3 Módem DSL/ADSL
- 4 Contestador automático
- 5 Teléfono
- 6 Enchufe de pared RDSI
- 7 Adaptador de terminal o enrutador RDSI
- 8 Módem de banda ancha
- 9 Filtro de DSL/ADSL
- 10 Adaptador de teléfono analógico

* TAM: Contestador automático
** FoIP: Fax sobre IP

4 Configuración de la prueba de fax

La prueba de fax hace lo siguiente:

- Prueba la máquina de fax
- Comprueba que el tipo de cable telefónico correcto está conectado a la impresora
- Comprueba que el cable telefónico está conectado al puerto correcto
- Comprueba la presencia de tono de llamada
- Comprueba si hay una línea de teléfono activa
- Prueba el estado de la conexión de la línea telefónica

Para ejecutar la prueba del fax:

1. Desde el panel de control de la impresora, toque y deslice el dedo por la pantalla y luego toque **Configuración**.
2. Toque **Configuración de fax**.
3. Toque **Herramientas de fax** y luego toque **Ejecutar prueba de fax**. Si se produce algún fallo en la prueba, compruebe el informe para saber cómo corregir el problema, realice los cambios propuestos y ejecute la prueba.

Utilice informes y registros

Imprimir un informe

Los informes de fax proporcionan información del sistema útil acerca de la impresora.

1. Desde el panel de control de la impresora, toque y deslice el dedo por la pantalla y luego toque **Configuración**.
2. Toque **Configuración de fax** y toque **Informes de fax**.
3. Seleccione el informe de fax que desee imprimir y luego toque **Aceptar**.

Si necesita confirmación impresa de que sus faxes se recibieron correctamente, toque **Configuración avanzada de fax**, toque **Confirmación de Fax** y luego seleccione la opción deseada.

Para incluir una imagen en la primera página del fax en la página de confirmación, seleccione **Activar (Envío de fax)** o **Activar (Enviar y recibir)**.


Borrar el registro del fax

Borrar el registro de fax también elimina todos los faxes almacenados en la memoria.

1. Desde el panel de control de la impresora, toque y deslice el dedo por la pantalla y luego toque **Configuración**.
2. Toque **Configuración de fax** y luego toque **Herramientas de fax**.
3. Toque **Borrar registro de fax**.

¿Cómo configurar las impresoras de HP en entornos de teléfono digital?

Las impresoras HP están diseñadas expresamente para usar los servicios telefónicos analógicos tradicionales. Si se encuentra en un entorno de teléfono digital (como DSL/ADSL, PBX, RDSI o FoIP), es posible que tenga que utilizar filtros o conversores de digital a analógico al configurar la impresora para enviar faxes.

 La impresora puede no ser compatible con todas las líneas de servicio o todos los proveedores, en todos los entornos digitales o con todos los conversores de digital a analógico. Contacte con su compañía telefónica para determinar qué opciones de configuración son óptimas para usted.

Si está configurando la detección de patrón en timbre en un sistema telefónico PBX que tenga patrones de timbre diferentes para llamadas internas y externas, asegúrese de marcar el número de fax de la impresora utilizando un número externo al registrar el patrón de anillo.

Uso del fax

Enviar un fax estándar

1. Cargue el documento con el lado de impresión hacia abajo en la esquina frontal derecha del cristal del escáner o con el lado de impresión hacia arriba en el AAD.
2. En la pantalla Inicio, toque **Fax**.
3. Inserte el número de fax con el teclado o seleccionando una marcación rápida.
4. Para agregar una pausa en el número de fax, toque * varias veces hasta que aparezca un guion (-) en la pantalla.
5. Toque **Negro** o **Color**.
6. Si el destinatario tiene problemas con la calidad del fax enviado, intente cambiar la resolución o el contraste del fax.

Enviar un fax con un teléfono de extensión

1. Marque el número en el teclado numérico del teléfono de extensión.

No utilice el teclado numérico del panel de control de la impresora cuando envíe un fax por este método.

2. Si el destinatario responde al teléfono, puede entablar una conversación antes de enviar el fax.

Si la llamada la recibe el equipo de fax, oírás los tonos del fax.

3. Cargue el documento con el lado de impresión hacia abajo en la esquina frontal derecha del cristal del escáner o con el lado de impresión hacia arriba en el AAD.
4. En la pantalla Inicio, toque **Fax**.
5. Cuando esté preparado para enviar el fax, toque **Negro** o **Color**.
6. Si el sistema se lo pide, seleccione **Enviar fax**.

Si estaba al teléfono con el destinatario, pídale que empiece a recibir el fax cuando escuche los tonos del fax. Cuando la impresora comience a enviar el fax, puede colgar el teléfono o no. Puede que no escuche tonos de fax durante la transmisión del fax.

- i** Para obtener más información sobre otras formas de enviar faxes, como programar un fax para que se envíe más tarde o enviar faxes desde un equipo, consulte la ayuda electrónica (consulte “Más información” en la página 9).

Reimprimir los faxes recibidos desde la memoria

Si la función de Copia de seguridad de Recepción de Fax está activada, los faxes entrantes se almacenarán en la memoria, incluso cuando la impresora tenga una condición de error.

Todos los faxes almacenados en la memoria pueden borrarse de la memoria cuando la impresora se apague.

1. Asegúrese de que haya papel cargado en la impresora.
2. Desde el panel de control de la impresora, toque y deslice el dedo por la pantalla y luego toque **Configuración**.
3. Toque **Configuración de fax**, toque **Herramientas de fax** y, a continuación, toque **Reimprimir faxes en memoria**.

Los faxes se imprimen en orden inverso al que se recibieron, comenzando por la impresión del fax recibido más recientemente, y así sucesivamente.

Recibir un fax automáticamente

De forma predeterminada, la impresora responde automáticamente a las llamadas entrantes y recibe los faxes después del número de timbres especificados en el ajuste Timbres antes de responder.

Si un contestador automático está conectado a la impresora, el ajuste de Timbres antes de responder para la impresora debe fijarse en un número mayor que el del contestador automático.

Para recibir faxes manualmente, apague Respuesta Automática en el panel de control de la impresora.


Para cambiar los ajustes de respuesta automática:

1. Asegúrese de que la impresora esté encendida y de que haya papel cargado.
2. Desde el panel de control de la impresora, toque y deslice el dedo por la pantalla y luego toque **Configuración**.
3. Toque **Configuración de fax** y, a continuación, toque **Configuración básica de fax**.
4. Toque **Respuesta automática** y, a continuación, seleccione **Activado** o **Desactivado**.

Si se ha suscrito a un servicio de correo de voz en la misma línea telefónica que usará para el fax, no podrá recibir faxes automáticamente. Debe responder personalmente a las llamadas de fax entrantes. (Si desea recibir los faxes automáticamente, contacte con su compañía telefónica para suscribirse a un servicio de timbre distintivo o para adquirir otra línea de teléfono para el fax.)

Recibir un fax manualmente

Si está al teléfono con otra persona, puede recibir faxes manualmente sin colgar el teléfono.

1. Asegúrese de que la impresora esté encendida y de que haya papel cargado.
 2. Retire los originales de la bandeja del alimentador de documentos.
-  Establezca Timbres antes de responder en un número mayor para darle tiempo a responder a la llamada entrante antes de que lo haga la impresora. También puede desactivar Respuesta Automática para que la impresora no responda automáticamente a las llamadas entrantes.
3. Pida al remitente que empiece a enviar el fax.
 4. Cuando oiga tonos de fax, toque **Fax** y luego seleccione la opción para empezar a recibir faxes.

Cuando la impresora haya comenzado a recibir el fax, puede colgar el teléfono o no. Puede que no escuche tonos de fax durante la transmisión del fax.

- i** Para más información sobre las características del fax, como el bloqueo de faxes no deseados o en reenvío de faxes, consulte la ayuda electrónica (consulte “Más información” en la página 9).

Solucionar problemas de fax

Si sigue teniendo problemas con el uso del fax, después de haber completado la prueba de fax en la página 13, siga los siguientes pasos:

No puedo enviar faxes, pero sí recibirlos

Para comprobar que la conexión inalámbrica funciona correctamente, imprima el informe de la prueba inalámbrica.


1. Haga una copia o un escaneo para verificar el funcionamiento correcto de la impresora.
2. Compruebe las conexiones físicas del fax.
3. Compruebe si otros dispositivos de fax pueden enviar al mismo número de teléfono. El dispositivo de fax del destinatario puede que haya bloqueado su número de teléfono o puede que tenga problemas técnicos.
4. Si el problema persiste, imprima un informe de error de fax y registro de fax, (y si está disponible, el informe del ID de los autores de llamadas y el informe de faxes basura) y luego contacte con HP para obtener más ayuda.

No puedo recibir faxes, pero sí enviarlos

1. Compruebe los ajustes de fax de la impresora.
2. Compruebe las conexiones físicas del fax.
3. Compruebe si otros dispositivos conectados a la misma línea telefónica pueden recibir faxes. Puede que la línea telefónica esté defectuosa o que el dispositivo de fax del remitente tenga problemas para enviar faxes. También debería comprobar si ha bloqueado el número de teléfono del remitente.
4. Compruebe el problema con el remitente. Si el problema persiste, imprima un informe de error de fax y registro de fax, (y si está disponible, el informe del ID de los autores de llamadas y el informe de faxes basura) y luego contacte con HP para obtener más ayuda.

No puedo enviar ni recibir faxes

1. Haga una copia o un escaneo para verificar el funcionamiento correcto de la impresora.
2. Compruebe las conexiones físicas del fax.
3. Compruebe los ajustes de fax de la impresora.
4. Compruebe si otros dispositivos conectados a esta línea telefónica pueden enviar y recibir faxes. Puede que haya un problema con la línea telefónica.
5. Restablezca la impresora apagando la misma y, si es posible, el conmutador principal de la fuente de alimentación. Espere unos segundos antes de volver a encender la alimentación. Intente enviar o recibir un fax en la impresora.
6. Si el problema persiste, imprima un informe de error de fax y registro de fax, (y si está disponible, el informe del ID de los autores de llamadas y el informe de faxes basura) y luego contacte con HP para obtener más ayuda.

 Si se ha suscrito a un servicio de correo de voz en la misma línea telefónica que usará para fax, tendrá que recibir faxes manualmente.

Compruebe los ajustes de fax de la impresora

- La función de Respuesta Automática está activada para que la impresora reciba faxes automáticamente.
- Si se ha suscrito a un servicio de correo de voz de la compañía telefónica o del proveedor de servicios, asegúrese de que la función Timbres antes de responder en la impresora esté establecida de forma que sean más que los del contestador automático del teléfono. La impresora supervisará la línea y decidirá si una llamada entrante es una llamada normal de teléfono o de fax. Si es una llamada de fax, la impresora iniciará una conexión de fax automáticamente. De lo contrario, debería recibir el fax de forma manual, tocando **Fax**.
- Si se asignan varios números de teléfono a la misma línea telefónica física y la línea es compartida por varios dispositivos, asegúrese de que la impresora esté establecida en el ajuste de timbre distintivo correcto para recibir faxes.

Compruebe las conexiones físicas del fax

- Conecte el cable del teléfono del puerto con la etiqueta **1-LINE** en la parte posterior de la impresora a la toma telefónica de pared, y conecte el cable de teléfono al puerto con la etiqueta **2-EXT** en la parte posterior de la impresora a un teléfono de extensión. Desde el teléfono de extensión, llame al número de teléfono que no podía recibir los faxes.



Si intentaba enviar un fax a un número externo, asegúrese de incluir cualquier código de acceso o número requeridos antes de introducir el número. Puede que también tenga que añadir una pausa en el número para evitar que la impresora marque demasiado rápido; para agregar una pausa, toque * varias veces hasta que aparezca un guion (-) en la pantalla.

- Si no puede realizar llamadas salientes porque no se detecta ningún tono de llamada o la línea es ruidosa, intente utilizar otro cable telefónico en lugar del conectado al puerto del teléfono 1-LINE o cambie la impresora a otra ubicación que tenga una línea telefónica separada (si es posible) y compruebe si hay problemas similares.
- Si se encuentra en un entorno de teléfono digital (como FoIP, fax a través de VoIP), reduzca la velocidad del fax y desactive la Modulación del Código de Error (ECM) en el panel de control de la impresora. Si es necesario, contacte con su compañía telefónica para descubrir si hay problemas con la línea de teléfono o para obtener más información sobre las capacidades de la red telefónica.

Declaración de garantía limitada de Hewlett-Packard

Producto HP	Duración de la garantía limitada
Medio de almacenamiento del software	90 días
Impresora	1 año
Cartuchos de tinta o impresión	La garantía es válida hasta que se agote la tinta HP o hasta que se alcance la fecha de "fin de garantía" indicada en el cartucho, cualquiera de los hechos que se produzca en primer lugar. Esta garantía no cubrirá los productos de tinta HP que se hayan rellenado o manipulado, se hayan vuelto a limpiar, se hayan utilizado incorrectamente o se haya alterado su composición.
Cabezales de impresión (sólo se aplica a productos con cabezales de impresión que el cliente puede sustituir)	1 año
Accesorios	1 año, a no ser que se especifique otro dato

A. Alcance de la garantía limitada

- Hewlett-Packard (HP) garantiza al usuario final que el producto de HP especificado no tendrá defectos de materiales ni mano de obra por el periodo anteriormente indicado, cuya duración empieza el día de la compra por parte del cliente.
- Para los productos de software, la garantía limitada de HP se aplica únicamente a la incapacidad del programa para ejecutar las instrucciones. HP no garantiza que el funcionamiento de los productos se interrumpa o no contenga errores.
- La garantía limitada de HP abarca sólo los defectos que se originen como consecuencia del uso normal del producto, y no cubre otros problemas, incluyendo los originados como consecuencia de:
 - Mantenimiento o modificación indebidos;
 - Software, soportes de impresión, piezas o consumibles que HP no proporcione o no admita;
 - Uso que no se ajuste a las especificaciones del producto;
 - Modificación o uso incorrecto no autorizados.
- Para los productos de impresoras de HP, el uso de un cartucho que no sea de HP o de un cartucho recargado no afecta ni a la garantía del cliente ni a cualquier otro contrato de asistencia de HP con el cliente. No obstante, si el error o el desperfecto en la impresora se atribuye al uso de un cartucho que no sea de HP, un cartucho recargado o un cartucho de tinta caducado, HP cobrará aparte el tiempo y los materiales de servicio para dicho error o desperfecto.
- Si durante la vigencia de la garantía aplicable, HP recibe un aviso de que cualquier producto presenta un defecto cubierto por la garantía, HP reparará o sustituirá el producto defectuoso como considere conveniente.
- Si HP no logra reparar o sustituir, según corresponda, un producto defectuoso que esté cubierto por la garantía, HP reembolsará al cliente el precio de compra del producto, dentro de un plazo razonable tras recibir la notificación del defecto.
- HP no tendrá obligación alguna de reparar, sustituir o reembolsar el precio del producto defectuoso hasta que el cliente lo haya devuelto a HP.
- Los productos de sustitución pueden ser nuevos o seminuevos, siempre que sus prestaciones sean iguales o mayores que las del producto sustituido.
- Los productos HP podrían incluir piezas, componentes o materiales refabricados equivalentes a los nuevos en cuanto al rendimiento.
- La Declaración de garantía limitada de HP es válida en cualquier país en que los productos HP cubiertos sean distribuidos por HP. Es posible que existan contratos disponibles para servicios de garantía adicionales, como el servicio in situ, en cualquier suministrador de servicios autorizado por HP, en aquellos países donde HP o un importador autorizado distribuyan el producto.

B. Limitaciones de la garantía

HASTA DONDE LO PERMITAN LAS LEYES LOCALES, NI HP NI SUS TERCEROS PROVEEDORES OTORGAN NINGUNA OTRA GARANTÍA O CONDICIÓN DE NINGÚN TIPO, YA SEAN GARANTÍAS O CONDICIONES DE COMERCIABILIDAD EXPRESAS O IMPLÍCITAS, CALIDAD SATISFACTORIA E IDONEIDAD PARA UN FIN DETERMINADO.

C. Limitaciones de responsabilidad

- Hasta donde lo permitan las leyes locales, los recursos indicados en esta Declaración de garantía son los únicos y exclusivos recursos de los que dispone el cliente.
- HASTA EL PUNTO PERMITIDO POR LA LEY LOCAL, EXCEPTO PARA LAS OBLIGACIONES EXPUESTAS ESPECÍFICAMENTE EN ESTA DECLARACIÓN DE GARANTÍA, EN NINGÚN CASO HP O SUS PROVEEDORES SERÁN RESPONSABLES DE LOS DAÑOS DIRECTOS, INDIRECTOS, ESPECIALES, INCIDENTALES O CONSECUENCIALES, YA ESTÉ BASADO EN CONTRATO, RESPONSABILIDAD EXTRA CONTRACTUAL O CUALQUIER OTRA TEORÍA LEGAL, Y AUNQUE SE HAYA AVISADO DE LA POSIBILIDAD DE TALES DAÑOS.
 - Evitar que las renunciaciones y limitaciones de esta Declaración de garantía limiten los derechos estatutarios del cliente (por ejemplo, en el Reino Unido);
 - Restringir de otro modo la capacidad de un fabricante de aumentar dichas renunciaciones o limitaciones; u
 - Ofrecer al usuario derechos adicionales de garantía, especificar la duración de las garantías implícitas a las que no puede renunciar el fabricante o permitir limitaciones en la duración de las garantías implícitas.
- LOS TÉRMINOS ENUNCIADOS EN ESTA DECLARACIÓN DE GARANTÍA, SALVO HASTA DONDE LO PERMITA LA LEY, NO EXCLUYEN, RESTRINGEN NI MODIFICAN LOS DERECHOS ESTATUTARIOS OBLIGATORIOS PERTINENTES A LA VENTA DE PRODUCTOS HP A DICHS CLIENTES, SINO QUE SON ADICIONALES A LOS MISMOS.

Información sobre la Garantía Limitada del Fabricante HP

Adjunto puede encontrar el nombre y dirección de las entidades HP que ofrecen la Garantía Limitada de HP (garantía comercial adicional del fabricante) en su país.

España Hewlett-Packard Española S.L.U. C/Vicente Aleixandre 1 Parque Empresarial Madrid - Las Rozas, E-28232 Madrid

La garantía comercial adicional de HP (Garantía Limitada de HP) no afecta a los derechos que usted, como consumidor, pueda tener frente al vendedor por la falta de conformidad del producto con el contrato de compraventa. Dichos derechos son independientes y compatibles con la garantía comercial adicional de HP y no quedan afectados por ésta. De conformidad con los mismos, si durante un plazo de dos años desde la entrega del producto aparece alguna falta de conformidad existente en el momento de la entrega, el consumidor y usuario tiene derecho a exigir al vendedor la reparación del producto, su sustitución, la rebaja del precio o la resolución del contrato de acuerdo con lo previsto en el Título V del Real Decreto Legislativo 1/2007. Salvo prueba que demuestre lo contrario, se presumirá que las faltas de conformidad que se manifiesten en los seis meses posteriores a la entrega del producto ya existían cuando el producto se entregó.

Únicamente cuando al consumidor y usuario le resulte imposible o le suponga una carga excesiva dirigirse al vendedor por la falta de conformidad con el contrato podrá reclamar directamente al fabricante con el fin de obtener la sustitución o reparación.

Información válida para México

La presente garantía cubre únicamente aquellos defectos que surgiesen como resultado del uso normal del producto y no por aquellos que resultasen: Cuando el producto se hubiese utilizado en condiciones distintas a las normales; cuando el producto no hubiese sido operado de acuerdo con el instructivo de uso que se le acompaña; cuando el producto hubiese sido alterado o reparado por personas no autorizadas por el fabricante nacional, importador o comercializador responsable respectivo. Los gastos de transportación generados en lugares dentro de la red de servicios de HP en la República Mexicana para dar cumplimiento a esta garantía serán cubiertos por Hewlett-Packard. Los gastos de transportación para llevar el producto al lugar donde se aplicará la garantía, serán cubiertos por el cliente.

Procedimiento:

Para hacer válida su garantía solo se deberá comunicar al Centro de Asistencia Telefónica de HP (Teléfonos: 1800-88-8588 o para la Ciudad de Mexico 55-5258-9922) y seguir las instrucciones de un representante, quien le indicará el procedimiento a seguir.

Importador y venta de piezas, componentes, refacciones, consumibles y accesorios:

Hewlett-Packard de México, S. de R.L. de C.V.

Prolongación Reforma No. 700

Delegación Álvaro Obregón

Col. Lomas de Sta. Fé

México, D.F. CP 01210

Producto: _____

Modelo: _____

Marca: _____

Fecha de Compra: _____

Sello del establecimiento donde fue adquirido: _____

HP Officejet Pro 8610/8620/8630



Démarrage

1. Configurez l'imprimante.

Suivez les instructions figurant sur la fiche de configuration fournie et sur le panneau de commande de l'imprimante.

2. Installez le logiciel d'impression HP.

Allez sur l'adresse URL indiquée sur le panneau de commande et suivez les instructions sur le site Web.

La dernière version du logiciel d'impression est également disponible sur www.hp.com/support.

Un CD du logiciel vous a été également été fourni avec l'imprimante HP. Pour les utilisateurs de Windows, si le programme d'installation ne démarre pas automatiquement après avoir inséré le CD dans le lecteur de votre ordinateur, double-cliquez sur **Setup.exe**.



Vous pouvez utiliser cette imprimante pour imprimer des documents et des photos sur votre périphérique mobile (comme un smartphone ou une tablette). Pour en savoir plus, consultez le site Web HP Mobile Printing (www.hp.com/go/mobileprinting).

En savoir plus

Aide électronique : Installez l'Aide électronique en sélectionnant cette option parmi les logiciels recommandés pendant l'installation du logiciel. Le fichier de l'Aide fournit des informations sur les fonctionnalités du produit, l'impression, le dépannage et l'assistance, ainsi que des mentions légales, des informations environnementales et réglementaires, dont l'avis réglementaire de l'Union européenne et les déclarations de conformité.

Windows® 8.1 :	cliquez sur la flèche du bas située dans le coin inférieur gauche de l'écran d'accueil, sélectionnez le nom de l'imprimante, cliquez sur Aide , puis sélectionnez Rechercher dans l'Aide de HP .
Windows® 8 :	cliquez avec le bouton droit sur une zone vierge de l'écran, puis cliquez sur Toutes les applications sur la barre des applications. Sélectionnez le nom de l'imprimante, puis cliquez sur Aide et sélectionnez Rechercher dans l'Aide de HP .
Windows® 7 Windows Vista® Windows XP®	Cliquez sur Démarrer , sélectionnez Programmes ou Tous les programmes , puis HP et le nom de l'imprimante.
OS X Mavericks OS X Mountain Lion OS X Lion	Dans Finder, sélectionnez Centre d'aide dans le menu Aide . Cliquez sur Aide pour toutes vos applications ou cliquez sur le bouton Accueil et maintenez-le enfoncé, puis cliquez sur l'Aide correspondant à votre imprimante.
OS X v10.6	Dans Finder, choisissez Aide Mac dans le menu Aide . Dans le Visionneur d'aide, cliquez sur le bouton Accueil en maintenant la sélection, puis choisissez l'aide relative à votre périphérique.

Fichier LisezMoi : il indique la configuration système requise et fournit des informations à jour sur l'installation et l'utilisation de l'imprimante. Insérez le CD du logiciel d'impression HP dans le lecteur de votre ordinateur et double-cliquez sur **LisezMoi.chm (Windows)** ou ouvrez le dossier Lisez-Moi (**OS X**).

Sur le Web : Aide et informations supplémentaires : www.hp.com/go/support. Enregistrement de l'imprimante : www.register.hp.com. Déclaration de conformité : www.hp.eu/certificates.

Numérisation du code pour plus d'informations

Les débits de données standard peuvent s'appliquer. De plus, les informations peuvent être indisponibles dans certaines langues.

HP Officejet Pro 8610



www.hp.com/mobile/OJP8610

HP Officejet Pro 8620



www.hp.com/mobile/OJP8620

HP Officejet Pro 8630



www.hp.com/mobile/OJP8630

Sans fil

En suivant les instructions du panneau de commande de l'imprimante et en installant le logiciel d'impression HP, vous devriez réussir à connecter l'imprimante au réseau sans fil.



Grâce à l'impression directe sans fil de HP, vous pouvez lancer un tirage depuis un ordinateur, un smartphone, une tablette ou un autre appareil Wi-Fi, sans avoir à vous connecter à un réseau sans fil. Pour en savoir plus, consultez l'aide électronique (reportez-vous à la section "En savoir plus" en page 17).

Résolution des problèmes liés aux réseaux sans fil

1 Vérifiez que le voyant sans fil (802.11) est allumé

Si le voyant bleu près du panneau de commande de l'imprimante n'est pas allumé, il se peut que la fonction sans fil soit désactivée. Pour activer la connexion sans fil, faites glisser votre doigt sur l'écran, touchez **Configuration**, **Configuration du réseau**, puis **Paramètres sans fil** et **Activer** dans le champ **Sans fil**.

Si le voyant bleu des périphériques sans fil clignote, l'imprimante n'est pas connectée à un réseau. Utilisez l'Assistant de configuration sans fil depuis le panneau de commande de l'imprimante pour établir une connexion sans fil. Sur l'écran d'accueil, faites glisser votre doigt sur l'écran, touchez **Configuration**, **Configuration du réseau**, puis **Paramètres sans fil** et **Assistant de configuration sans fil**, puis suivez les instructions à l'écran.

2 Vérifiez que l'ordinateur est connecté au réseau sans fil

Vérifiez que votre ordinateur est relié à votre réseau sans fil. Si vous ne parvenez pas à le connecter, contactez la personne ayant configuré votre réseau ou le fabricant de votre routeur. Il peut s'agir d'un problème matériel lié au routeur ou à l'ordinateur.

3 Testez la connexion sans fil

Un rapport de test permet de vérifier que la connexion sans fil fonctionne correctement.

1. Pour ce faire, assurez-vous que l'imprimante est sous tension et que le bac contient du papier.
2. Sur l'écran d'accueil, faites glisser votre doigt sur l'écran, touchez **Configuration**, puis **Configuration du réseau**.
3. Touchez **Imprimer les rapports**.
4. Touchez **Imprimer le rapport de test du réseau sans fil**.

En cas d'échec, consultez le rapport d'informations pour savoir comment corriger le problème et relancer la vérification.

Si le signal réseau est faible, essayez de rapprocher l'imprimante du routeur sans fil.

4 Redémarrage des composants du réseau sans fil

Mettez le routeur et l'imprimante hors tension, puis rallumez-les. Pour ce faire, veillez à respecter l'ordre suivant. Commencez par le routeur, puis rallumez l'imprimante. Pour résoudre les problèmes de communication réseau, il suffit parfois de mettre les appareils hors tension et de les rallumer. Si vous ne parvenez toujours pas à établir de connexion, éteignez le routeur, l'imprimante et l'ordinateur. Pour les rallumer, veillez à respecter l'ordre suivant. Commencez par le routeur, puis mettez l'imprimante sous tension et terminez par l'ordinateur.

Si vous ne parvenez pas à établir la connexion sans fil, vous pouvez également connecter l'imprimante au réseau à l'aide d'un câble Ethernet.



Si vous rencontrez toujours des problèmes, consultez le Centre d'impression sans fil HP (www.hp.com/go/wirelessprinting). Ce site Web contient les informations mises à jour les plus complètes sur l'impression sans fil, ainsi que des informations pour vous aider à préparer votre réseau sans fil ; résoudre des problèmes lors de la connexion de l'imprimante au réseau sans fil et résoudre des problèmes de logiciels de sécurité.


Si vous utilisez un ordinateur exécutant Windows, vous pouvez utiliser l'outil Print and Scan Doctor, qui peut vous aider à résoudre de nombreux problèmes avec l'imprimante. Pour télécharger cet outil, consultez le site www.hp.com/go/tools.


Marques

Microsoft, Windows, Windows XP, Windows Vista, Windows 7, Windows 8 et Windows 8.1 sont des marques déposées de Microsoft Corporation aux États-Unis.

Services Web


HP ePrint

Grâce à HP ePrint, vous pouvez imprimer des documents ou des photos (en toute sécurité et en toute simplicité) sur votre ordinateur ou périphérique mobile (de type smartphone ou tablette). Aucun autre logiciel d'impression n'est nécessaire. Pour imprimer à l'aide de HP ePrint, mettez en pièce jointe les documents ou les photos à un message électronique, puis envoyez-le à l'adresse électronique que vous avez affectée à votre imprimante. Le périphérique imprime non seulement le message mais aussi les pièces jointes. Pour commencer à utiliser HP ePrint, touchez  (HP ePrint) sur l'écran d'accueil, activez les Services Web lorsque vous y êtes invité et suivez les instructions qui s'affichent sur l'écran.

 La connexion Internet de l'imprimante est requise pour l'exploitation de HP ePrint.

 Pour savoir comment utiliser et gérer les Services Web, consultez le site Web www.hpconnected.com (HP Connected).

Applications d'impression


À l'aide de votre imprimante connectée à Internet, vous pouvez imprimer des contenus Web sans ordinateur. Appuyez simplement sur  (applications d'impression) sur l'écran d'accueil pour imprimer des calendriers, des notes, des graphiques, des puzzles, des cartes, des objets et plus encore !

Informations relatives aux cartouches d'encre

Cartouches échantillon : pendant l'installation, lorsque vous serez invité à placer les cartouches d'encre, vérifiez que vous utilisez les consommables fournis et appelés « ÉCHANTILLON » ou « CARTOUCHE ÉCHANTILLON ».

Utilisation de l'encre : l'encre contenue dans les cartouches sert de différentes manières au cours du processus d'impression, y compris lors de l'initialisation, qui prépare le périphérique et les consommables en vue du tirage, ou lors de l'entretien des têtes d'impression, qui permet de nettoyer les buses et de s'assurer que l'encre s'écoule bien. En outre, une certaine quantité d'encre demeure dans la cartouche après utilisation. Pour plus d'informations, consultez le site www.hp.com/go/inkusage.

Stockage des informations anonymes sur l'utilisation : les cartouches HP utilisées avec cette imprimante contiennent une puce mémoire qui contribue au fonctionnement de l'appareil et stocke une série limitée d'informations anonymes sur l'utilisation du périphérique. Ces renseignements peuvent servir à améliorer les futures imprimantes HP.

 Pour obtenir plus d'informations et d'instructions sur la désactivation de cette collecte d'informations, reportez-vous à l'aide électronique. (Reportez-vous à la section "En savoir plus" en page 17.)

Informations de sécurité

Respectez toujours les précautions de sécurité élémentaires quand vous utilisez cette imprimante afin de réduire les risques de blessures dues au feu ou à un choc électrique.

1. Lisez attentivement toutes les instructions contenues dans la documentation livrée avec l'imprimante.
2. Suivez tous les avertissements et toutes les instructions indiqués sur l'imprimante.
3. Débranchez cette imprimante des prises murales avant de procéder à un nettoyage.
4. N'installez jamais cette imprimante près d'un point d'eau et évitez de la manipuler avec les mains humides.
5. Installez l'imprimante en toute sécurité sur une surface stable.
6. Installez l'imprimante en un lieu protégé où personne ne puisse marcher sur le cordon d'alimentation ou trébucher dessus, et où ce dernier ne puisse pas être endommagé.
7. Si l'imprimante ne fonctionne pas normalement, consultez l'aide électronique (à laquelle vous pouvez accéder sur votre ordinateur après avoir installé le logiciel).
8. Le produit ne contient aucune pièce dont l'entretien doit être réalisé par l'utilisateur. Confiez les opérations d'entretien et de réparation à un technicien qualifié.
9. Utilisez uniquement le cordon d'alimentation et l'adaptateur secteur fournis par HP.

Configuration du télécopieur

1 Pour les utilisateurs résidant en Europe

Si vous résidez dans les pays/régions ci-après, consultez www.hp.com/uk/faxconfig pour obtenir des informations sur la configuration du télécopieur. Vous pouvez également suivre les instructions figurant dans ce guide.

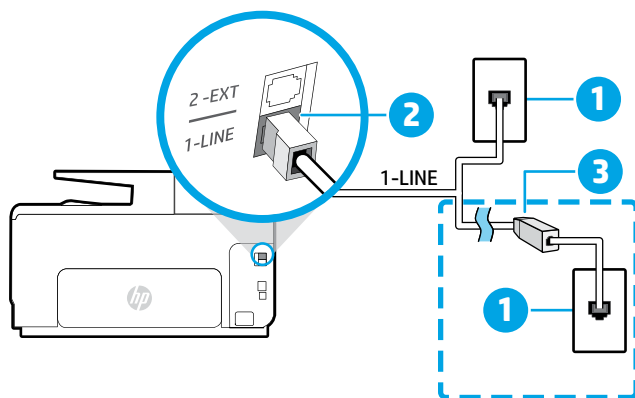
Autriche	Finlande	Irlande	Pays-Bas	Suède
Belgique	France	Italie	Portugal	Suisse
Danemark	Allemagne	Norvège	Espagne	Royaume-Uni

2 Se connecter à la ligne téléphonique

Utilisation de la ligne téléphonique pour télécopie uniquement

Si un cordon téléphonique est fourni avec l'imprimante, HP vous recommande de l'utiliser. Si le cordon téléphonique n'est pas assez long, utilisez un coupleur et un autre cordon téléphonique pour l'extension.

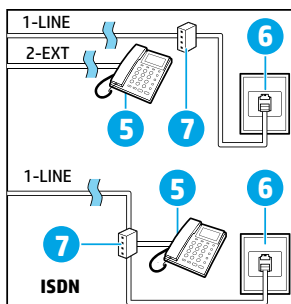
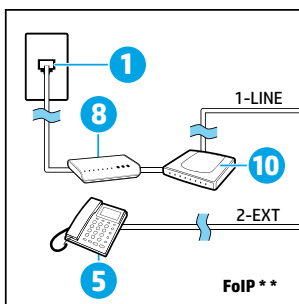
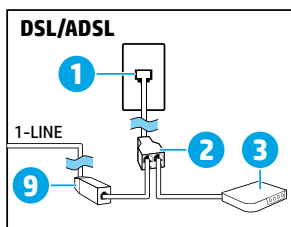
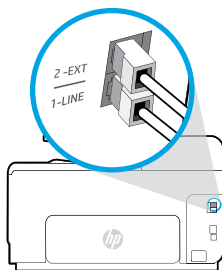
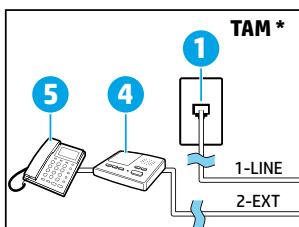
1. Connectez une extrémité du cordon téléphonique à la prise murale téléphonique.
 2. Connectez l'autre extrémité au port nommé **1-LINE** à l'arrière de l'imprimante.
- NE branchez PAS le câble du téléphone au port nommé **2-EXT**.
3. Si vous avez souscrit un abonnement Internet DSL/ADSL, connectez un filtre DSL/ADSL entre le port de l'imprimante nommé **1-LINE** et la prise murale du téléphone.



- 1 Prise de téléphone murale
- Port nommé **1-LINE** à l'arrière de l'imprimante
- NE branchez PAS le câble du téléphone au port nommé 2-EXT.
- Filtre DSL/ADSL (fourni par l'opérateur téléphonique ou le prestataire de service)

3 Connexion de périphériques supplémentaires

Si vous avez d'autres périphériques à connecter, connectez-les comme indiqué dans le diagramme ci-dessous :



- 1 Prise de téléphone murale
- Séparateur parallèle
- Modem DSL/ADSL
- Répondeur téléphonique
- Téléphone
- Prise téléphonique RNIS
- Adaptateur terminal ou routeur RNIS
- Modem haut débit
- Filtre DSL/ADSL
- Adaptateur téléphonique analogique

* TAM : Répondeur téléphonique
 ** FoIP : Protocole FoIP (télécopie sur Internet)

4 Configuration du télécopieur pour test

Le test effectue les opérations suivantes :

- Teste le télécopieur
- Vérifie que le type de cordon téléphonique approprié est connecté à l'imprimante
- Vérifie que le cordon téléphonique est connecté au bon port
- Recherche une tonalité
- Recherche une ligne téléphonique active
- Teste l'état de la connexion à la ligne téléphonique

Pour exécuter le test de télécopie :

1. Sur l'écran d'accueil, faites glisser votre doigt sur l'écran, touchez **Configuration**.
2. Touchez **Configuration du télécopieur**.
3. Touchez **Outils de télécopieur**, puis **Lancer le test du télécopieur**. Si le test échoue, examinez le rapport pour obtenir des informations sur la procédure à suivre pour résoudre le problème, effectuer les modifications suggérées et relancer le test.

Utilisation des rapports et des relevés

Impression d'un rapport

Ces derniers fournissent des informations utiles concernant l'imprimante.

1. Sur l'écran d'accueil, faites glisser votre doigt sur l'écran, touchez **Configuration**.
2. Touchez **Configuration du télécopieur**, puis touchez **Rapports de télécopie**.
3. Sélectionnez le rapport de télécopie à imprimer, puis touchez **OK**.

Si vous avez besoin d'une confirmation imprimée pour vous assurer que vos télécopies ont été correctement envoyées, touchez **Configuration avancée du télécopieur**, **Confirmation télécopie**, puis sélectionnez l'option choisie.

Pour inclure une image sur la première page d'une télécopie sur la page de confirmation, sélectionnez **Activé (Envoi télécopie)** ou **Activé (Envoi et réception)**.

Effacement du relevé de télécopie

Lorsque vous effacez le relevé de télécopies, toutes les télécopies stockées en mémoire sont supprimées.

1. Sur l'écran d'accueil, faites glisser votre doigt sur l'écran, touchez **Configuration**.
2. Touchez **Configuration de télécopie**, puis touchez **Outils de télécopie**.
3. Touchez **Effacer relevé de télécopies**.

Comment configurer les imprimantes HP dans des environnements téléphoniques numériques ?

Les imprimantes HP sont spécialement conçues pour fonctionner avec les services de téléphonie analogique traditionnels. Si vous travaillez dans un environnement téléphonique numérique (DSL/ADSL, autocommutateur, RNIS ou FoIP), vous devrez probablement utiliser des filtres ou des convertisseurs numérique-analogique pour configurer la fonction télécopieur de l'imprimante.



Il se peut que l'imprimante ne soit pas compatible avec toutes les lignes ou tous les opérateurs de téléphonie numérique, dans tous les environnements numériques, ou avec tous les convertisseurs en mode numérique/analogique. Contactez votre opérateur téléphonique pour connaître les options qui vous conviennent le mieux.

Si vous configurez la détection des sonneries dans un autocommutateur utilisant différents types de sonnerie pour les appels internes et les appels externes, assurez-vous de composer le numéro de télécopieur de votre imprimante à partir d'un numéro externe lors de l'enregistrement de la sonnerie.

Utilisation du télécopieur

Envoi d'une télécopie standard

1. Chargez votre document, face imprimée vers le bas sur la vitre du scanner ou face imprimée vers le haut dans le bac d'alimentation des documents.
2. Sur l'écran d'accueil, touchez **Télécopie**.
3. Saisissez le numéro de télécopie à l'aide du clavier ou en sélectionnant une numérotation rapide.
4. Pour ajouter une pause au numéro de télécopie, touchez à plusieurs reprises le signe * jusqu'à ce qu'un tiret (-) s'affiche à l'écran.
5. Touchez **Noir** ou **Couleur**.
6. Si le destinataire vous informe que la qualité de la télécopie envoyée n'est pas satisfaisante, essayez de modifier la résolution ou le contraste sur votre télécopieur.

Envoi d'une télécopie depuis un poste téléphonique

1. Composez le numéro à l'aide du clavier du téléphone.

N'utilisez PAS le clavier sur le panneau de commande de l'imprimante lors de l'envoi d'une télécopie en utilisant cette méthode.

2. Si le destinataire répond au téléphone, vous pouvez lui parler avant d'envoyer la télécopie.

Si un télécopieur prend en charge l'appel, vous entendrez la tonalité du télécopieur de destination.

3. Chargez votre document, face imprimée vers le bas sur la vitre du scanner ou face imprimée vers le haut dans le bac d'alimentation des documents.
4. Sur l'écran d'accueil, touchez **Télécopie**.
5. Lorsque vous êtes prêt à envoyer la télécopie, touchez **Noir** ou **Couleur**.
6. Si vous y êtes invité, sélectionnez **Envoyer la télécopie**.

Si vous êtes au téléphone avec le destinataire, demandez-lui de commencer la réception de la télécopie lors de l'émission de la tonalité du télécopieur. Une fois que l'imprimante commence à recevoir la télécopie, vous pouvez raccrocher ou rester en ligne. Il se peut que vous n'entendiez pas la tonalité au cours de la transmission de la télécopie.

- i** Pour obtenir plus d'informations sur les autres méthodes d'envoi de télécopie telles que la planification d'envoi d'une télécopie ultérieurement ou l'envoi d'une télécopie depuis un ordinateur, reportez-vous à l'aide électronique (reportez-vous à la section "En savoir plus" en page 17.)

Réimpression de télécopies reçues depuis la mémoire

Si l'option Récept sauv. téléc. est activée, les télécopies entrantes seront stockées en mémoire même lorsque l'erreur indique une condition d'erreur.

Toutes les télécopies stockées en mémoire risquent d'être supprimées de la mémoire lorsque l'imprimante est désactivée.

1. Assurez-vous que du papier se trouve dans l'imprimante.
2. Sur l'écran d'accueil, faites glisser votre doigt sur l'écran, touchez **Configuration**.
3. Touchez **Configuration du télécopieur**, puis **Outils de télécopieur** et sélectionnez **Réimprimer télécopies en mémoire**.

Les télécopies sont imprimées dans l'ordre inverse de la réception, c'est-à-dire, les plus récentes en premier lieu.

Réception d'une télécopie en mode automatique

Par défaut, l'imprimante répond automatiquement aux appels entrants et reçoit des télécopies, après le nombre de sonneries spécifié dans le paramètre Sonneries avant réponse.

Si un répondeur est raccordé à l'imprimante, le paramètre Sonneries avant réponse doit être défini à une valeur supérieure à celle du répondeur.

Pour recevoir manuellement des télécopies, désactivez le paramètre Réponse automatique du panneau de commande de l'imprimante.


Pour modifier le paramètre Réponse automatique :

1. Pour ce faire, assurez-vous que l'imprimante est sous tension et que le bac contient du papier.
2. Sur l'écran d'accueil, faites glisser votre doigt sur l'écran, touchez **Configuration**.
3. Touchez **Configuration du télécopieur**, puis touchez **Configuration de télécopie de base**.
4. Touchez **Réponse automatique**, puis **Activé** ou **Désactivé**.

Si vous êtes abonné à un service de messagerie vocale sur la même ligne téléphonique que celle utilisée pour les télécopies, la réception automatique des télécopies est impossible. Vous devez pouvoir répondre personnellement aux appels entrants de télécopie. Si vous souhaitez plutôt recevoir les télécopies automatiquement, contactez votre opérateur téléphonique pour vous abonner à un service de sonneries différenciées ou pour obtenir une ligne téléphonique distincte pour la télécopie.

Réception d'une télécopie en mode manuel

Si vous êtes au téléphone avec une autre personne, vous pouvez recevoir les télécopies manuellement sans raccrocher le téléphone.

1. Pour ce faire, assurez-vous que l'imprimante est sous tension et que le bac contient du papier.
2. Retirez les originaux du bac d'alimentation des documents.
 -  Configurez le paramètre Sonneries avant réponse sur une valeur plus élevée pour pouvoir répondre à un appel entrant avant la mise en marche de l'imprimante. Sinon, désactivez le paramètre Réponse automatique afin que l'imprimante ne réponde pas automatiquement aux appels entrants.
3. Demandez à l'expéditeur de commencer l'envoi de la télécopie.
4. Lorsque vous entendez des tonalités de télécopie depuis l'écran d'accueil, touchez **Télécopie**, puis sélectionnez l'option pour commencer la réception de télécopies.

Une fois que l'imprimante commence à recevoir la télécopie, vous pouvez raccrocher ou rester en ligne. Il se peut que vous n'entendiez pas la tonalité au cours de la transmission de la télécopie.

- i** Pour plus d'informations sur les fonctionnalités de télécopie, telles que le blocage des télécopies indésirables ou le transfert de télécopies, consultez l'aide électronique (reportez-vous à la section "En savoir plus" en page 17).

Résolution des problèmes de télécopie

Si vous rencontrez toujours des problèmes pour envoyer des télécopies après avoir effectué le test de télécopie sur en page 21, suivez ces étapes :

Le télécopieur ne peut pas envoyer de télécopies mais peut en recevoir

Un rapport de test permet de vérifier que la connexion sans fil fonctionne correctement.


1. Effectuez une copie ou une numérisation pour vous assurer que l'imprimante fonctionne correctement.
2. Vérifiez les connexions physiques du télécopieur.
3. Vérifiez si d'autres télécopieurs peuvent envoyer des télécopies au même numéro de téléphone. Le télécopieur a peut-être bloqué votre numéro de téléphone ou il a peut-être des problèmes techniques.
4. Si le problème persiste, imprimez le Rapport d'erreurs télécopie et le Journal de télécopies (et si disponible, le Rapport ID d'appel et le Rapport sur les télécopies indésirables), puis contactez HP pour obtenir plus d'aide.

Le télécopieur ne peut pas recevoir de télécopies mais peut en envoyer

1. Vérifiez les paramètres de télécopie de l'imprimante.
2. Vérifiez les connexions physiques du télécopieur.
3. Vérifiez si d'autres périphériques connectés à la même ligne téléphonique peuvent recevoir des télécopies. Il se peut que la ligne téléphonique soit défectueuse ou que le télécopieur en émission rencontre des problèmes lors de l'envoi de télécopies. Vous souhaitez peut-être vérifier si vous avez bloqué le numéro de téléphone de l'expéditeur.
4. Vérifiez le problème avec l'expéditeur. Si le problème persiste, imprimez le Rapport d'erreurs télécopie et le Journal de télécopies (et si disponible, le Rapport ID d'appel et le Rapport sur les télécopies indésirables), puis contactez HP pour obtenir plus d'aide.

Le télécopieur ne peut ni envoyer de télécopies ni en recevoir


1. Effectuez une copie ou une numérisation pour vous assurer que l'imprimante fonctionne correctement.
2. Vérifiez les connexions physiques du télécopieur.
3. Vérifiez les paramètres de télécopie de l'imprimante.
4. Vérifiez si d'autres périphériques connectés à la même ligne téléphonique peuvent envoyer ou recevoir des télécopies. Votre ligne téléphonique a peut-être un problème.
5. Redéfinissez l'imprimante en l'éteignant et, si possible, en éteignant le disjoncteur électrique. Attendez quelques secondes avant de rallumer l'imprimante. Essayez d'envoyer ou de recevoir une télécopie sur l'imprimante.
6. Si le problème persiste, imprimez le Rapport d'erreurs télécopie et le Journal de télécopies (et si disponible, le Rapport ID d'appel et le Rapport sur les télécopies indésirables), puis contactez HP pour obtenir plus d'aide.

 Si vous êtes abonné à un service de messagerie vocale sur la même ligne téléphonique que celle utilisée pour les télécopies, vous recevrez les télécopies manuellement.

Vérification des paramètres de télécopie de l'imprimante

- La fonctionnalité Réponse automatique est activée pour que l'imprimante reçoive automatiquement les télécopies.
- Si vous êtes abonné à un service de messagerie vocale fourni par l'opérateur téléphonique ou le prestataire de service, assurez-vous que l'option Sonneries avant réponse est définie sur l'imprimante à une fréquence plus importante que sur le répondeur de votre téléphone. L'imprimante va vérifier la ligne et décider si un appel entrant provient d'un appel téléphonique normal ou d'un appel de télécopie. S'il s'agit d'un appel de télécopie, l'imprimante va commencer la connexion de télécopie automatiquement. Dans le cas contraire, vous devrez peut-être recevoir la télécopie manuellement en touchant **Télécopie**.
- Si plusieurs numéros de téléphone sont attribués à la même ligne téléphonique et que celle-ci est partagée entre plusieurs périphériques, assurez-vous que l'imprimante est définie sur le paramètre de sonnerie correspondant à la réception de télécopies.

Vérification des connexions physiques du télécopieur

- Connectez le câble téléphonique au port nommé **1-LINE** derrière l'imprimante à la prise murale et connectez un câble téléphonique depuis le port nommé **2-EXT** derrière l'imprimante au téléphone. Depuis votre numéro de téléphone, appelez le numéro de téléphone qui n'a pas pu recevoir les télécopies.
 Si vous essayez de télécopier vers un numéro externe, assurez-vous d'inclure des numéros ou un code d'accès nécessaire avant de saisir tout numéro. Vous pourrez toujours ajouter une pause dans le numéro afin d'empêcher l'imprimante de numérotter trop rapidement. Pour ajouter une pause, appuyez sur * de manière répétée jusqu'à ce qu'un tiret (-) apparaisse sur l'écran.
- Si vous ne pouvez pas passer d'appel parce qu'il n'existe aucune tonalité de numérotation ou que la ligne est bruyante, essayez d'utiliser un autre câble téléphonique que celui connecté au port téléphonique 1-LINE ou déplacez l'imprimante vers un autre emplacement qui dispose d'une ligne téléphonique distincte (si possible) et vérifiez si des problèmes semblables existent.
- Si vous vous trouvez dans un environnement téléphonique numérique (FoIP, fax over VoIP), réduisez la vitesse de télécopie et désactivez l'option Error Code Modulation (ECM) du panneau de commande de l'imprimante. Le cas échéant, contactez votre opérateur téléphonique en cas de problèmes avec la ligne téléphonique ou pour en savoir davantage sur les capacités du réseau téléphonique.

Déclaration de garantie limitée Hewlett-Packard

Produit HP	Durée de la garantie limitée
Supports logiciels	90 jours
Imprimante	1 an
Cartouches d'encre	Jusqu'à épuisement de l'encre HP ou jusqu'à expiration de la date de garantie imprimée sur la cartouche (selon le cas qui se produira en premier). Cette garantie ne couvre pas les produits utilisant de l'encre HP qui ont été reconditionnés, mal utilisés ou altérés.
Têtes d'impression (ne s'applique qu'aux produits avec des têtes d'impression pouvant être remplacées par le client)	1 an
Accessoires	1 an, sauf indication contraire

A. Extension de garantie limitée

- Hewlett-Packard (HP) garantit au client utilisateur final que les produits HP décrits précédemment sont exempts de défauts de matériaux et malfaçons pendant la durée indiquée ci-dessus, à compter de la date d'achat par le client.
- Pour les logiciels, la garantie limitée HP est valable uniquement en cas d'impossibilité d'exécuter les instructions de programmation. HP ne garantit pas que le fonctionnement du logiciel ne connaîtra pas d'interruptions ni d'erreurs.
- La garantie limitée HP ne couvre que les défauts qui apparaissent dans le cadre de l'utilisation normale du produit et ne couvre aucun autre problème, y compris ceux qui surviennent du fait :
 - d'une mauvaise maintenance ou d'une modification ;
 - de logiciels, de supports, de pièces ou de consommables non fournis ou non pris en charge par HP ;
 - du fonctionnement du produit hors de ses caractéristiques ; ou
 - d'une modification non autorisée ou d'une mauvaise utilisation.
- Pour les imprimantes HP, l'utilisation d'une cartouche d'un autre fournisseur ou d'une cartouche rechargée n'entraîne pas la résiliation de la garantie ni d'un contrat de support HP. Toutefois, si la panne ou les dégâts peuvent être attribués à l'utilisation d'une cartouche d'un autre fournisseur, d'une cartouche rechargée ou d'une cartouche périmée, HP facturera les montants correspondant au temps et au matériel nécessaires à la réparation de l'imprimante.
- Si, pendant la période de garantie applicable, HP est informé d'une défaillance concernant un produit couvert par la garantie HP, HP choisira de réparer ou de remplacer le produit défectueux.
- Si HP est dans l'incapacité de réparer ou de remplacer, selon le cas, un produit défectueux couvert par la garantie HP, HP devra, dans un délai raisonnable après avoir été informé du défaut, rembourser le prix d'achat du produit.
- HP ne sera tenu à aucune obligation de réparation, de remplacement ou de remboursement tant que le client n'aura pas retourné le produit défectueux à HP.
- Tout produit de remplacement peut être neuf ou comme neuf, pourvu que ses fonctionnalités soient au moins équivalentes à celles du produit remplacé.
- Les produits HP peuvent contenir des pièces, des composants ou des matériels reconditionnés équivalents à des neufs en termes de performances.
- La garantie limitée HP est valable dans tout pays dans lequel le produit HP couvert est distribué par HP. Des contrats apportant des services de garantie supplémentaires, tels que la réparation sur site, sont disponibles auprès des services de maintenance agréés par HP dans les pays dans lequel le produit est distribué par HP ou par un importateur agréé.

B. Restrictions de garantie

DANS LA MESURE OÙ LES LOIS LOCALES L'AUTORISENT, HP OU SES FOURNISSEURS TIERS NE FONT AUCUNE AUTRE GARANTIE OU CONDITION, EXPRESSE OU IMPLICITE, EN CE QUI CONCERNE LES PRODUITS HP ET NIENT TOUTE GARANTIE IMPLICITE DE COMMERCIALISATION, DE QUALITÉ SATISFAISANTE OU D'ADAPTATION À UN BUT PARTICULIER.

C. Restrictions de responsabilité

- Dans la mesure où les lois locales l'autorisent, les recours énoncés dans cette déclaration de garantie constituent les recours exclusifs du client.
- DANS LA MESURE OÙ LES LOIS LOCALES L'AUTORISENT, EXCEPTION FAITE DES OBLIGATIONS SPÉCIFIQUEMENT ÉNONCÉES DANS LA PRÉSENTE DÉCLARATION DE GARANTIE, HP OU SES FOURNISSEURS TIERS NE POURRONT ÊTRE TENUS POUR RESPONSABLES DE DOMMAGES DIRECTS, INDIRECTS, SPÉCIAUX OU ACCIDENTELS, QU'ILS SOIENT BASÉS SUR UN CONTRAT, UN PRÉJUDICE OU TOUTE AUTRE THÉORIE LÉGALE, QUE CES DOMMAGES SOIENT RÉPUTÉS POSSIBLES OU NON.

D. Lois locales

- Cette déclaration de garantie donne au client des droits juridiques spécifiques. Le client peut également posséder d'autres droits selon les états des Etats-Unis, les provinces du Canada, et les autres pays ou régions du monde.
- Si cette déclaration de garantie est incompatible avec les lois locales, elle sera considérée comme étant modifiée pour être conforme à la loi locale. Selon ces lois locales, certaines renonciations et limitations de cette déclaration de garantie peuvent ne pas s'appliquer au client. Par exemple, certains états des Etats-Unis, ainsi que certains gouvernements hors des Etats-Unis (y compris certaines provinces du Canada), peuvent :
 - exclure les renonciations et limitations de cette déclaration de garantie des droits statutaires d'un client (par exemple au Royaume-Uni) ;
 - restreindre d'une autre manière la possibilité pour un fabricant d'imposer ces renonciations et limitations ; ou
 - accorder au client des droits de garantie supplémentaires, spécifier la durée des garanties implicites que le fabricant ne peut nier, ou ne pas autoriser les limitations portant sur la durée des garanties implicites.
- EXCEPTÉ DANS LA MESURE AUTORISÉE PAR LA LÉGISLATION, LES TERMES DE LA PRÉSENTE DÉCLARATION DE GARANTIE N'EXCLUENT, NE LIMITENT NI NE MODIFIENT LES DROITS STATUTAIRES OBLIGATOIRES APPLICABLES À LA VENTE DES PRODUITS HP AUXDITS CLIENTS, MAIS VIENNENT S'Y AJOUTER.

Garantie du fabricant HP

Vous trouverez, ci-après, les coordonnées de l'entité HP responsable de l'exécution de la garantie fabricant relative à votre matériel HP dans votre pays.

France :

En vertu de votre contrat d'achat, il se peut que vous disposiez de droits légaux supplémentaires à l'encontre de votre vendeur. Ceux-ci ne sont aucunement affectés par la présente garantie du fabricant HP.

En particulier, si vous êtes un consommateur domicilié en France (départements et territoires d'outre-mer (DOM-TOM) inclus dans la limite des textes qui leur sont applicables), le vendeur reste tenu à votre égard des défauts de conformité du bien au contrat et des vices rédhibitoires dans les conditions prévues aux articles 1641 à 1649 du Code civil.

Code de la consommation:

" Art. L. 211-4. - Le vendeur est tenu de livrer un bien conforme au contrat et répond des défauts de conformité existant lors de la délivrance. - Il répond également des défauts de conformité résultant de l'emballage, des instructions de montage ou de l'installation lorsque celle-ci a été mise à sa charge par le contrat ou a été réalisée sous sa responsabilité. "

" Art. L. 211-5. - Pour être conforme au contrat, le bien doit :
1° Être propre à l'usage habituellement attendu d'un bien semblable et, le cas échéant correspondre à la description donnée par le vendeur et posséder les qualités que celui-ci a présentées à l'acheteur sous forme d'échantillon ou de modèle ;
- présenter les qualités qu'un acheteur peut légitimement attendre eu égard aux déclarations publiques faites par le vendeur, par le producteur ou par son représentant, notamment dans la publicité ou l'étiquetage ;
2° Ou présenter les caractéristiques définies d'un commun accord par les parties ou être propre à tout usage spécial recherché par l'acheteur, porté à la connaissance du vendeur et que ce dernier a accepté. "

" Art. L.211-12. - L'action résultant du défaut de conformité se prescrit par deux ans à compter de la délivrance du bien. "

Code civil:

" Code civil Article 1641 : Le vendeur est tenu de la garantie à raison des défauts cachés de la chose vendue qui la rendent impropre à l'usage auquel on la destine, ou qui diminuent tellement cet usage, que l'acheteur ne l'aurait pas acquise, ou n'en aurait donné qu'un moindre prix, s'il les avait connus. "

" Code civil Article 1648 : L'action résultant des vices rédhibitoires doit être intentée par l'acquéreur dans un délai de deux ans à compter de la découverte du vice. "

L'entité HP responsable de l'exécution de la garantie fabricant relative à votre matériel HP est : Hewlett-Packard France SAS, 1 Avenue du Canada 91947 LES ULIS

Belgique :

En vertu de votre contrat d'achat, il se peut que vous disposiez de droits légaux supplémentaires à l'encontre de votre vendeur. Ceux-ci ne sont aucunement affectés par la présente garantie du fabricant HP.

L'entité HP responsable de l'exécution de la garantie fabricant relative à votre matériel HP est : Hewlett-Packard Belgium BVBA/SPRL, Hermeslaan 1A, B-1831 Belgique.

Luxembourg:

En vertu de votre contrat d'achat, il se peut que vous disposiez de droits légaux supplémentaires à l'encontre de votre vendeur. Ceux-ci ne sont aucunement affectés par la présente garantie du fabricant HP. En particulier, si vous êtes un consommateur la présente garantie fabricant HP ne fait pas obstacle à l'application des dispositions de la loi du 21 avril 2004 relative à la garantie de conformité et des dispositions du Code civil relatives à la garantie. La durée de la garantie légale en vertu de la loi du 21 avril 2004 est de deux ans à compter de la délivrance du bien.

L'entité HP responsable de l'exécution de la garantie fabricant relative à votre matériel HP est : Hewlett-Packard Luxembourg SCA, Vegacenter 75, Parc d'Activités Capellen, L-8308 Capellen

HP Officejet Pro 8610/8620/8630



Primeiros passos

1. Configure a impressora.


Siga as instruções no pôster de instalação que acompanha o produto e no painel de controle da impressora.

2. Instale o software da impressora HP.


Vá até a URL indicada no painel de controle e siga as instruções na web.

O software da impressora mais recente também está disponível em www.hp.com/support.

Um CD com o software HP também acompanha a impressora. Para usuários do Windows, se o programa de instalação não se iniciar automaticamente quando você inserir o CD no computador, dê um duplo-clique em **Setup.exe**.

 Você pode usar a impressora para imprimir documentos e fotos de seu dispositivo móvel (como smartphone ou tablet). Para mais informações, visite o site de Impressão Móvel HP (www.hp.com/go/mobileprinting).

Saiba mais

Ajuda eletrônica: Instale a Ajuda eletrônica, selecionando-a no software recomendado durante a instalação do software. Os arquivos de Ajuda oferecem informações sobre recursos do produto, impressão, solução de problemas e suporte; assim como avisos, informações ambientais e regulatórias, incluindo o Aviso Regulatório da União Europeia e declarações de conformidade. 

Windows® 8.1	Clique na seta para baixo, no canto esquerdo inferior da tela Iniciar, selecione o nome da impressora, clique em Ajuda e selecione Pesquisar na Ajuda HP .
Windows® 8	Na tela Iniciar, clique com o botão direito em uma área vazia e clique em Todos os Apps , na barra de aplicativos. selecione o nome da impressora e, depois, Ajuda , e selecione Pesquisar na Ajuda HP .
Windows® 7 Windows Vista® Windows XP®	Clique em Iniciar , selecione Programas ou Todos os programas , selecione HP e selecione o nome da impressora.
OS X Mavericks OS X Mountain Lion OS X Lion	No Finder, escolha Central de Ajuda , no menu Ajuda . Clique em Ajuda para todos os seus aplicativos ou mantenha pressionado o botão Home e clique na Ajuda da sua impressora.
OS X v10.6	No Finder, escolha Ajuda Mac , no menu Ajuda . Em Visualizador de Ajuda, mantenha pressionado o botão Home e escolha a Ajuda para seu dispositivo.

Leiam: O arquivo Leiam contém informações sobre os requisitos do sistema e informações atualizadas sobre configurar e usar a impressora. Insira o CD com o software da impressora HP no computador e dê um duplo-clique em **ReadMe.chm (Windows)** ou abra a pasta Read Me (**OS X**).

Na Web: Ajuda e informações adicionais: www.hp.com/go/support. Registro da impressora: www.register.hp.com. Declaração de Conformidade: www.hp.eu/certificates.

Digitalize para saber mais

As taxas de dados padrão podem se aplicar. Pode não estar disponível em todos os idiomas.

HP Officejet Pro 8610



www.hp.com/mobile/OJP8610

HP Officejet Pro 8620



www.hp.com/mobile/OJP8620


HP Officejet Pro 8630



www.hp.com/mobile/OJP8630

Sem fio

Seguindo as instruções no painel de controle da impressora e instalando o software da impressora HP, você deve ter conseguido conectar a impressora à rede sem fio.

 Com o HP Wireless Direct, é possível imprimir por conexão sem fio de qualquer computador, smartphone, tablet ou dispositivo com conexão sem fio—sem conectá-los à rede sem fio existente. Para mais informações, consulte a ajuda eletrônica (veja “Saiba mais” na página 25).

Solução de problemas de conexão sem fio

1 Certifique-se de que a luz sem fio (802.11) esteja acesa

Se a luz azul no painel de controle da impressora não estiver acesa, os recursos sem fio da impressora podem estar desativados. Para ativar o sem fio, toque e deslize o seu dedo pela tela, toque em **Configuração**, **Configuração de rede**, **Configuração de sem fio** e em **Ativar**, no campo **Sem fio**.

Se a luz azul de conexão sem fio estiver piscando, a impressora não está conectada a uma rede. Use o Assistente de Configuração da Rede Sem Fio no visor do painel de controle da impressora, para configurar uma conexão sem fio. Na tela Inicial, toque e deslize o seu dedo pela tela, toque em **Configuração**, **Configuração de rede**, **Configurações de sem fio**, **Assistente da configuração sem fio** e siga as instruções na tela.

2 Verifique se o computador está conectado à rede sem fio

Verifique se o computador está conectado à rede sem fio. Se você não conseguir conectar seu computador à rede, entre em contato com a pessoa que configurou sua rede ou com o fabricante do roteador; pode haver problemas de hardware no seu computador ou roteador.

3 Executar o teste de conexão sem fio

Para confirmar se a conexão sem fio está funcionando corretamente, imprima o relatório de teste da conexão sem fio.

1. Verifique se a impressora está ligada e se há papel na bandeja.
2. Na tela Inicial, toque e deslize o dedo pela tela, toque em **Configuração** e em **Configuração de rede**.
3. Toque em **Imprimir relatórios**.
4. Toque em **Relatório de teste de rede sem fio**.


Se houver algum erro no teste, procure no relatório informações para corrigir o problema e execute o teste novamente.

Se o sinal de sem fio está fraco, tente colocar a impressora mais perto do roteador sem fio.

4 Reiniciar os componentes da rede sem fio

Desligue o roteador e a impressora e religue-os nesta ordem: primeiro o roteador e depois a impressora. Às vezes, desligar e religar esses dispositivos ajuda a resolver problemas de comunicação da rede. Se ainda não conseguir se conectar, desligue o roteador, a impressora e o computador e religue-os nesta ordem: primeiro o roteador, depois a impressora e depois o computador.

Se não for possível estabelecer a conexão sem fio, a impressora também pode ser conectada à rede usando um cabo Ethernet.

 Se você ainda tiver problemas, visite o Centro de impressão sem fio HP (www.hp.com/go/wirelessprinting). Esse site da web contém as informações mais completas e atualizadas sobre a impressão sem fio, assim como informações para ajudar você a preparar a sua rede sem fio; resolver problemas de conexão da impressora à rede sem fio; e resolver problemas com software de segurança.


Se você estiver usando um computador com Windows, poderá usar a ferramenta Técnico de Impressão e Digitalização, que pode ajudar a resolver muitos problemas que você pode ter com a impressora. Para baixar esse ferramenta, acesse www.hp.com/go/tools.

Declarações

Microsoft, Windows, Windows XP, Windows Vista, Windows 7, Windows 8 e Windows 8.1 são marcas comerciais registradas da Microsoft Corporation nos Estados Unidos.

Serviços Web


HP ePrint

Com o HP ePrint, você pode imprimir, com segurança e facilidade, documentos ou foto no seu computador ou dispositivo móvel (como um smartphone ou tablet)—não precisa de mais nenhum software extra de impressão! Para começar a usar o HP ePrint, anexe os documentos ou fotos a um email e envie esse email para o endereço eletrônico atribuído à sua impressora, quando você se inscreveu. A impressora imprime tanto o email quanto os anexos. Para começar a usar o HP ePrint, toque em  (HP ePrint), na tela Inicial, habilite os Serviços da Web, quando solicitado, e siga as instruções na tela.

 Para usar o HP ePrint, a sua impressora deve estar conectada a uma rede com acesso à Internet.

 para saber como usar e gerenciar os Serviços da Web, acesse o HP Connected (www.hpconnected.com).

Aplicativos de impressão

Com a sua impressora conectada à Web, você pode imprimir da Web—sem um computador. Basta tocar em  (aplicativos de impressão), na tela Inicial, para imprimir calendários, papel para caderno e desenho, jogos, cartões, trabalhos manuais e muito mais!

Informações sobre cartuchos de tinta

Instale os cartuchos: Durante a configuração, quando lhe for solicitada a instalação dos cartuchos de tinta, use os cartuchos que acompanham a impressora, que tenham a etiqueta "INSTALAÇÃO" ou "CARTUCHO DE INSTALAÇÃO".

Consumo de tinta: A tinta dos cartuchos é usada de maneiras diferentes no processo de impressão, incluindo no processo de inicialização, que prepara a impressora e os cartuchos para impressão, e na manutenção do cabeçote de impressão, que mantém os bicos de tinta limpos e a tinta fluindo normalmente. Além disso, um pouco de tinta é deixado no cartucho depois que é usado. Para mais informações, visite www.hp.com/go/inkusage.

Armazenamento de informações de uso anônimas: Os cartuchos HP usados com esta impressora contêm um chip de memória que ajuda na operação da impressora e armazena um conjunto limitado de informações anônimas sobre o uso da impressora. Essas informações poderão ser usadas para aprimorar as impressoras HP futuras.

 Para mais informações e instruções para desligar essa coleta de informações de uso, veja a Ajuda eletrônica. (veja "Saiba mais" na página 25.)

Informações de segurança

Ao usar esta impressora, sempre devem ser tomadas medidas básicas de segurança, para reduzir o risco de lesões físicas decorrentes de incêndio ou choque elétrico.

1. Leia e compreenda todas as instruções da documentação que acompanha a impressora.
2. Observe todas as advertências e instruções indicadas na impressora.
3. Desligue a impressora da tomada elétrica antes de limpá-la.
4. Não instale nem use esta impressora perto da água ou quando você estiver molhado.
5. Instale a impressora de forma segura, em superfície estável.
6. Instale a impressora em local protegido onde ninguém possa pisar ou tropeçar no fio de alimentação, e onde o fio possa ser danificado.
7. Se a impressora não funcionar normalmente, consulte a ajuda eletrônica (disponível no computador após a instalação do software).
8. Não há nenhum componente interno que possa ser reparado pelo usuário. Os reparos devem ser feitos por técnicos qualificados.
9. Use o dispositivo apenas com o cabo e o adaptador de alimentação fornecidos pela HP (se fornecidos).

Configurar fax

1 Para os usuários na Europa

Se você estiver em um dos países/regiões a seguir, visite www.hp.com/uk/faxconfig, para informações sobre como configurar o fax; caso contrário, siga as instruções adiante neste guia.

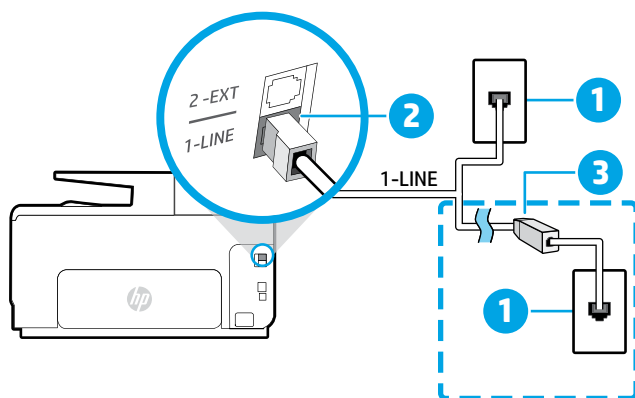
Áustria	Finlândia	Irlanda	Holanda	Suécia
Bélgica	França	Itália	Portugal	Suíça
Dinamarca	Alemanha	Noruega	Espanha	Reino Unido

2 Conectar a linha telefônica

Usando a linha telefônica apenas para fax

Se a impressora tiver vindo com um cabo telefônico, a HP recomenda que você use esse fio. Se o cabo telefônico não for longo o suficiente, use um acoplador e outro cabo, para aumentar o comprimento.

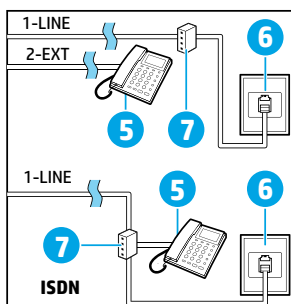
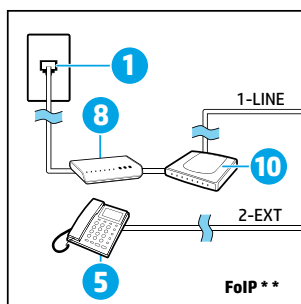
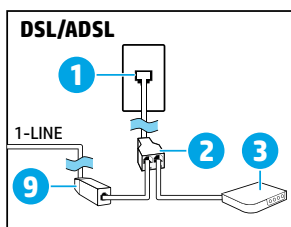
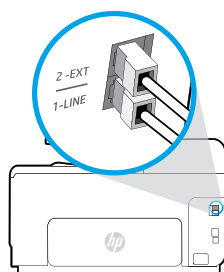
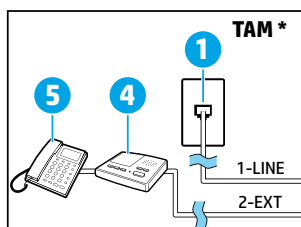
1. Conecte uma ponta do cabo telefônico à tomada telefônica na parede.
2. Conecte a outra extremidade à porta identificada como **1-LINE**, na parte traseira da impressora.
NÃO insira o cabo telefônico na porta identificada como **2-EXT**.
3. Se você for assinante de um serviço DSL/ADSL, conecte um filtro DSL/ADSL entre a porta **1-LINE** e a tomada telefônica na parede.



- 1 Tomada telefônica na parede
- 2 Porta **1-LINE** na parte de trás da impressora
NÃO insira na porta identificada como 2-EXT.
- 3 Filtro DSL/ADSL (fornecido pela companhia telefônica ou prestadora de serviços de telefonia)

3 Conectar mais dispositivos

Se você deseja conectar outros dispositivos, conecte-os conforme mostrado no diagrama abaixo:



- 1 Tomada telefônica na parede
- 2 Divisor paralelo
- 3 Modem DSL/ADSL
- 4 Secretária eletrônica do telefone
- 5 Telefone
- 6 Tomada de ISDN na parede
- 7 Adaptador de terminal ou roteador ISDN
- 8 Modem de banda larga
- 9 Filtro DSL/ADSL
- 10 Adaptador de telefone analógico

* TAM: Secretária eletrônica do telefone
** FoIP: Fax over Internet Protocol

4 Teste da configuração do fax

O teste de fax faz o seguinte:

- Testa o hardware do fax
- Verifica se o cabo telefônico correto está conectado à impressora
- Verifica se o cabo telefônico está conectado à porta correta
- Verifica o tom de discagem
- Verifica se a linha telefônica está ativa
- Testa o status da conexão da linha telefônica

Para executar o teste de fax:

1. Na tela Inicial, toque e deslize o dedo pela tela e toque em **Configuração**.
2. Toque em **Configurar fax**.
3. Toque em **Ferramentas de fax** e em **Executar teste de fax**. Se houver algum erro no teste, procure, no relatório, informações para corrigir o problema, faça as correções sugeridas e execute o teste novamente.

Usar relatórios e logs

Imprimir um relatório

Os relatórios de fax fornecem informações úteis do sistema sobre a impressora.

1. Na tela Inicial, toque e deslize o dedo pela tela e toque em **Configuração**.
2. Toque em **Configuração de fax** e em **Relatórios de fax**.
3. Selecione o relatório de fax que deseja imprimir e toque em **OK**.

Se você precisar de confirmação impressa dos faxes recebidos com sucesso, toque em **Configuração avançada de fax**, **Confirmação de Fax**, depois selecione a opção desejada.

Para incluir uma imagem na primeira página de um fax, na página de confirmação, selecione **Ativado (Envio de fax)** ou **Ativado (Enviar e receber)**.

Limpar o log do fax

Excluir o registro dos fax também exclui todos os faxes armazenados na memória.

1. Na tela Inicial, toque e deslize o dedo pela tela e toque em **Configuração**.
2. Toque em **Configuração de fax** e em **Ferramentas de fax**.
3. Toque em **Limpar log de fax**.

Como faço para configurar impressoras HP em ambientes de telefonia digital?

As impressoras HP foram projetadas especificamente para uso com serviços convencionais de telefone analógico. Se você estiver em uma ambiente de telefonia digital (como DSL/ADSL, PBX, ISDN ou FoIP), poderá precisar usar filtros ou conversores de digital para analógico ao configurar a impressora para envio de faxes.



A impressora pode não ser compatível com todas as linhas ou provedores de serviços digitais, em todos os ambientes digitais ou com todos os conversores digital para analógico. Entre em contato com sua companhia telefônica para determinar as melhores opções de configuração para você.

Se você estiver configurando a detecção de padrão de toque em um sistema telefônico PBX que tenha padrões de toque diferentes para chamadas internas e externas, certifique-se de discar o número de fax da sua impressora, usando um número externo, ao gravar o padrão de toque.

Usar o fax

Enviar um fax padrão

1. Coloque o documento com o lado impresso voltado para baixo, no vidro do scanner, ou voltado para cima, no alimentador de documentos.
2. Na tela Inicial, toque em **Fax**.
3. Digite o número de fax, usando o teclado numérico ou selecionando uma entrada de discagem rápida.
4. Para adicionar uma pausa no número do fax, toque em * várias vezes, até que um traço (-) seja exibido no visor.
5. Toque em **Preto** ou **Cor**.
6. Se o destinatário relatar problemas na qualidade do fax que você enviou, tente alterar a resolução ou o contraste do fax.

Enviar fax usando uma extensão telefônica

1. Disque o número usando o teclado numérico na extensão telefônica.

NÃO use o teclado numérico do painel de controle da impressora ao enviar o fax se estiver usando este método.
2. Se o destinatário atender ao telefone, você poderá conversar antes de enviar o fax.

Se o aparelho de fax atender a chamada, você ouvirá o sinal de fax do aparelho receptor.
3. Coloque o documento com o lado impresso voltado para baixo, no vidro do scanner, ou voltado para cima, no alimentador de documentos.
4. Na tela Inicial, toque em **Fax**.
5. Quando estiver pronto para enviar o fax, toque em **Preto** ou **Cor**.
6. Se solicitado, selecione **Enviar fax**.

Se você estiver no telefone com o destinatário, peça a ele para iniciar o recebimento do fax quando ouvir os tons de fax do aparelho. Quando a impressora começar a receber o fax, você poderá desligar o telefone ou permanecer na linha. Você pode não ouvir os tons de fax durante a transmissão.

- i** Para mais informações sobre outras maneiras de enviar faxes, como programar para que o fax seja enviado depois ou como enviar faxes pelo computador, veja a ajuda eletrônica (veja “Saiba mais” na página 25.)

Reimprimir os faxes recebidos armazenados na memória

Se a Recepção de Fax de Backup estiver ativada, os faxes recebidos serão armazenados na memória, até mesmo se a impressora estiver em condição de erro.

Todos os faxes armazenados podem ser excluídos da memória quando a impressora é desligada.

1. Verifique se há papel na impressora.
2. Na tela Inicial, toque e deslize o dedo pela tela e toque em **Configuração**.
3. Toque em **Configurações de fax, Ferramentas de fax e Reimprimir faxes na memória**.

Os faxes são impressos na ordem inversa daquela em que foram recebidos, começando pelos mais recentes até os mais antigos.

Receber um fax automaticamente

Por padrão, a impressora atende chamadas e recebe faxes automaticamente, depois do número de toques definido na configuração Toques para atender.

Se uma secretária eletrônica estiver conectada à impressora, a configuração Toques para Atender da impressora deverá ser definida com um número maior do que o da secretária eletrônica.

Para receber faxes manualmente, desative a Resposta Automática, no painel de controle da impressora.

Para alterar as configurações de Resposta Automática:


1. Verifique se a impressora está ligada e se há papel carregado.
2. Na tela Inicial, toque e deslize o dedo pela tela e toque em **Configuração**.
3. Toque **Configuração de fax** e selecione **Configuração básica de fax**.
4. Toque em **Resposta automática** e selecione **Ativar** ou **Desativar**.

Se você assina algum serviço de correio de voz na mesma linha telefônica em que você usará o fax, não será possível receber faxes automaticamente. Você deverá atender pessoalmente às chamadas de fax recebidas. (Se você deseja receber faxes automaticamente, entre em contato com a empresa telefônica para assinar um serviço de toque diferenciado ou adquirir uma linha telefônica separada para envio e recebimento de fax.)

Receber um fax manualmente

Se você estiver no telefone com outra pessoa, será possível receber faxes manualmente sem desligar o telefone.

1. Verifique se a impressora está ligada e se há papel carregado.
2. Remova os originais da bandeja do alimentador de documentos.

-  Defina Toques para Atender com um número mais alto, para que você tenha tempo de atender à chamada recebida antes da impressora. Ou desative o Atendimento Automático, para que a impressora não atenda automaticamente as chamadas recebidas.

3. Peça ao remetente para iniciar o envio do fax.
4. Quando você ouvir os tons de fax, toque em **Fax** e selecione a opção para começar a receber o fax.

Quando a impressora começar a receber o fax, você poderá desligar o telefone ou permanecer na linha. Você pode não ouvir os tons de fax durante a transmissão.

- i** Para mais informações sobre os recursos de fax, como bloqueio de faxes indesejados ou encaminhamento de faxes, consulte a ajuda eletrônica (veja “Saiba mais” na página 25).

Solucionar problemas de fax

Se você ainda tiver problemas ao utilizar o fax após a conclusão bem-sucedida do teste de fax, na página 29, siga as etapas abaixo:

Não é possível enviar, mas é possível receber faxes

Para confirmar se a conexão sem fio está funcionando corretamente, imprima o relatório de teste da conexão sem fio.


1. Faça uma cópia ou digitalização para ter certeza de que a impressora está funcionando corretamente.
2. Verifique as conexões físicas de fax.
3. Verifique se outros dispositivos de fax conseguem fazer o envio para o mesmo número de telefone. O dispositivo de fax destinatário pode ter bloqueado seu número de telefone ou pode estar com problemas técnicos.
4. Se o problema persistir, imprima o Relatório de teste do fax e o Log de fax (e se disponível, o relatório do ID do Chamador e o relatório de Faxes Indesejados), depois entre em contato com a HP para obter mais ajuda.

Não é possível receber, mas é possível enviar faxes

1. Verifique as configurações de fax da impressora.
2. Verifique as conexões físicas de fax.
3. Verifique se outros dispositivos conectados à mesma linha telefônica estão recebendo faxes. A linha telefônica pode estar com falha ou o dispositivo de fax remetente pode estar com problemas de envio de fax. Também é possível verificar se o número de telefone do remetente está bloqueado.
4. Verifique o problema com o remetente. Se o problema persistir, imprima o Relatório de teste do fax e o Log de fax (e se disponível, o relatório do ID do Chamador e o relatório de Faxes Indesejados), depois entre em contato com a HP para obter mais ajuda.

Não é possível enviar nem receber faxes

1. Faça uma cópia ou digitalização para ter certeza de que a impressora está funcionando corretamente.
2. Verifique as conexões físicas de fax.
3. Verifique as configurações de fax da impressora.
4. Verifique se outros dispositivos conectados à essa linha telefônica estão enviando ou recebendo faxes. Pode haver algum problema com a linha telefônica.
5. Redefina a impressora, desligando-a e, se possível, desligando a chave principal da fonte de alimentação. Aguarde alguns segundos antes de religar a impressora. Tente enviar ou receber algum fax na impressora.
6. Se o problema persistir, imprima o Relatório de teste do fax e o Log de fax (e se disponível, o relatório do ID do Chamador e o relatório de Faxes Indesejados), depois entre em contato com a HP para obter mais ajuda.

 Se você assina algum serviço de correio de voz na mesma linha telefônica usada para o fax, você terá que receber os faxes manualmente.

Verifique as configurações de fax da impressora

- O recurso de Atendimento Automático é ativado para que a impressora receba os faxes automaticamente.
- Se você assinou um serviço de correio de voz da companhia telefônica ou prestadora de serviços, certifique-se de que Toques para Atender na impressora esteja com um número maior do que o da secretária eletrônica do telefone. A impressora monitorará a linha e decidirá se determinada chamada recebida é uma chamada telefônica comum ou uma chamada de fax. Caso seja uma chamada de fax, a impressora iniciará a conexão de fax automaticamente. Caso contrário, você terá de receber o fax manualmente tocando em **Fax**.
- Se estiverem atribuídos múltiplos números de telefone à mesma linha telefônica física, e se a linha for compartilhada por diversos dispositivos, certifique-se de que a impressora está definida com a configuração de toque diferenciado correta para receber faxes.

Verificar as conexões físicas de fax

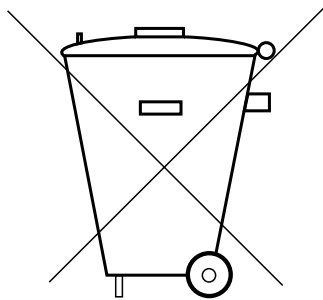
- Conecte o cabo telefônico da porta **1-LINE** na traseira da impressora à tomada telefônica e conecte o cabo telefônico da porta **2-EXT** na traseira da impressora a uma extensão telefônica. Na extensão telefônica, ligue para o número que não pôde receber os faxes.



Se você estava tentando enviar faxes para um número externo, certifique-se de incluir os números ou códigos de acesso requeridos antes de inserir o número. Também pode ser necessário adicionar uma pausa no número, para evitar que a impressora disque muito rápido; para adicionar uma pausa, toque * várias vezes até que um traço (-) seja exibido no visor.

- Se não for possível fazer nenhuma chamada externa porque nenhum tom de discagem é detectado ou há ruídos na linha, tente usar outro cabo telefônico no lugar daquele conectado à porta telefônica 1-LINE ou coloque a impressora em outro local que tenha uma linha telefônica separada (se possível) e veja se ocorrem problemas similares.
- Se você estiver em um ambiente telefônico digital (como o FoIP, fax sobre VoIP), reduza a velocidade do fax e desligue o Modulação de Código de Erro (ECM) no painel de controle da impressora. Caso seja necessário, entre em contato com a companhia telefônica para descobrir se há problemas com a linha telefônica ou para saber mais sobre os recursos da rede telefônica.

Declaração de garantia limitada Hewlett-Packard



Não descarte o
produto eletrônico
em lixo comum

Este produto eletroeletrônico e seus componentes não devem ser descartados no lixo comum, pois embora estejam conformidade com padrões mundiais de restrição a substâncias nocivas, podem conter, ainda que em quantidades mínimas, substâncias impactantes ao meio ambiente.

Ao final da vida útil deste produto, o usuário deverá entregá-lo à HP. A não observância dessa orientação sujeitará o infrator às sanções previstas em lei.

Após o uso, as pilhas e/ou baterias dos produtos HP deverão ser entregues ao estabelecimento comercial ou rede de assistência técnica autorizada pela HP.

HEWLETT PACKARD BRASIL LTDA (HP)

AV. JOSÉ LUIZ MAZALI Nº 360 - GALPÃO B - PARTE 1

BAIRRO RESIDENCIAL BURCK - LOUVEIRA/SP - CEP: 13290-000

CNPJ: 61.797.924/0007-40

Centro de Informações HP: (11) 4004-7751 ou 0800-7097751

Para maiores informações, inclusive sobre os pontos de recebimento, acesse:

<http://www.hp.com.br/reciclar>